



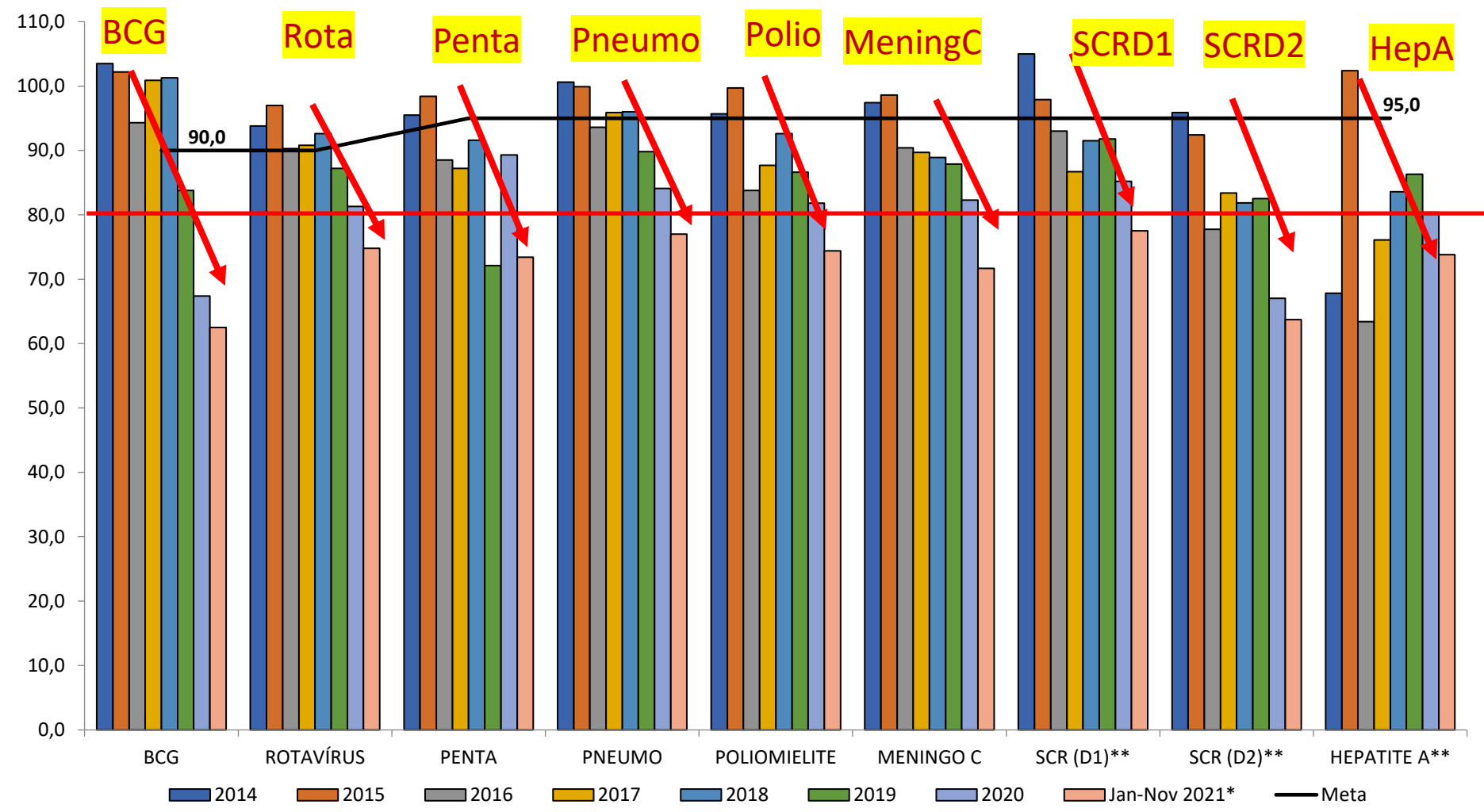
Reunião CRR e Diretoria

12 e 13 de abril de 2022

Coberturas Vacinais: reintrodução da pólio e sarampo



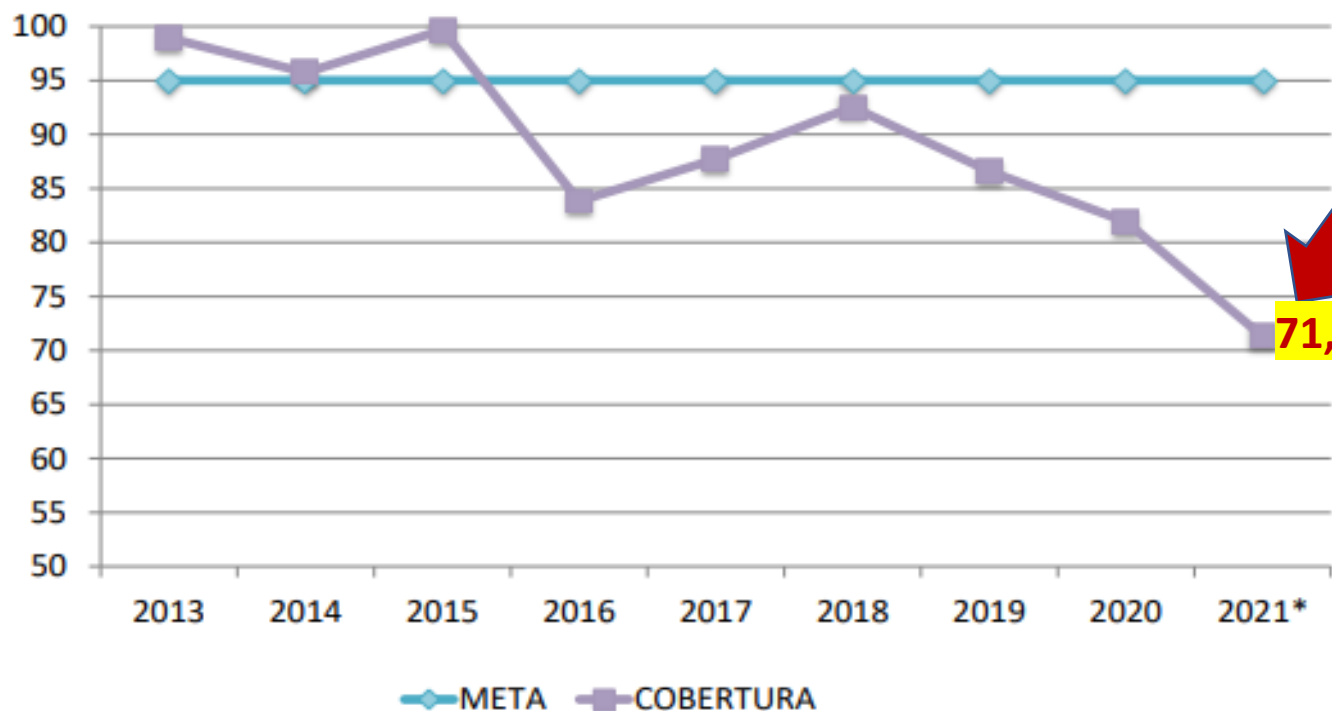
Série histórica de cobertura vacinal segundo vacina 2014 a 2021 (Jan a Nov)



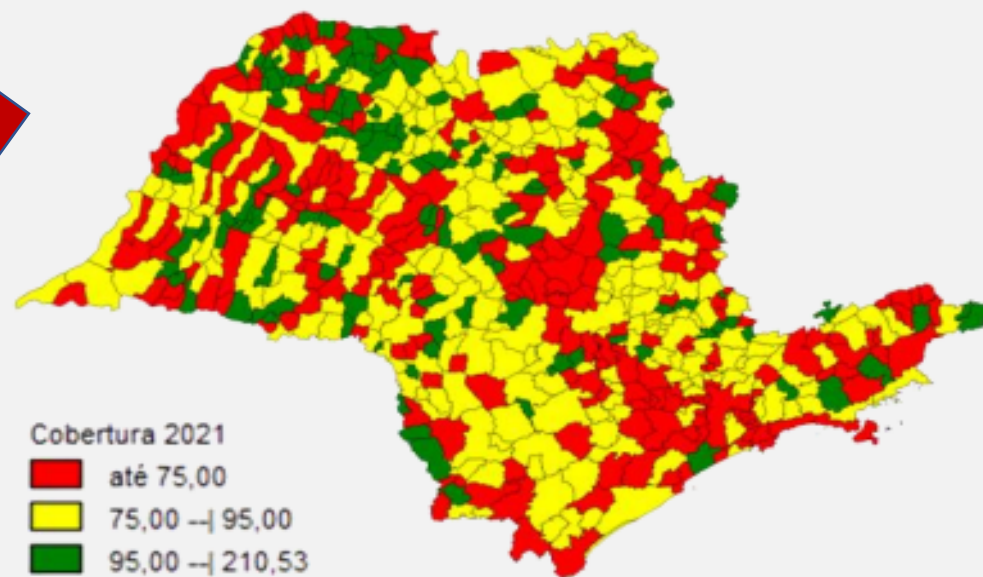
Fonte: Sistema de Informação do Programa Nacional de Imunizações (*dados provisórios extraídos em 16/02/2022)

** Crianças com 1 ano de idade. Para as demais vacinas, < 1 ano de idade)

Cobertura vacinal por ano, 2013 a 2021*.



Distribuição espacial da cobertura vacinal, 2021*.





Linha do tempo Erradicação da Poliomielite

Últimos casos de poliomielite Estado de São Paulo e Brasil: 1988 e 1989

Certificado Área Livre de Poliomielite Selvagem nas Américas: 1994

OMS - Declaração de Emergência de Saúde Pública de Importância Internacional: 2014

Poliovírus selvagem tipo 2 erradicado do mundo: Certificação em 2015

Vacina Oral passa a ser bivalente, contendo os sorotipos 1 e 3: 2016

Surtos de Poliovírus tipo 2 derivado da vacina na Síria e República do Congo: 2017

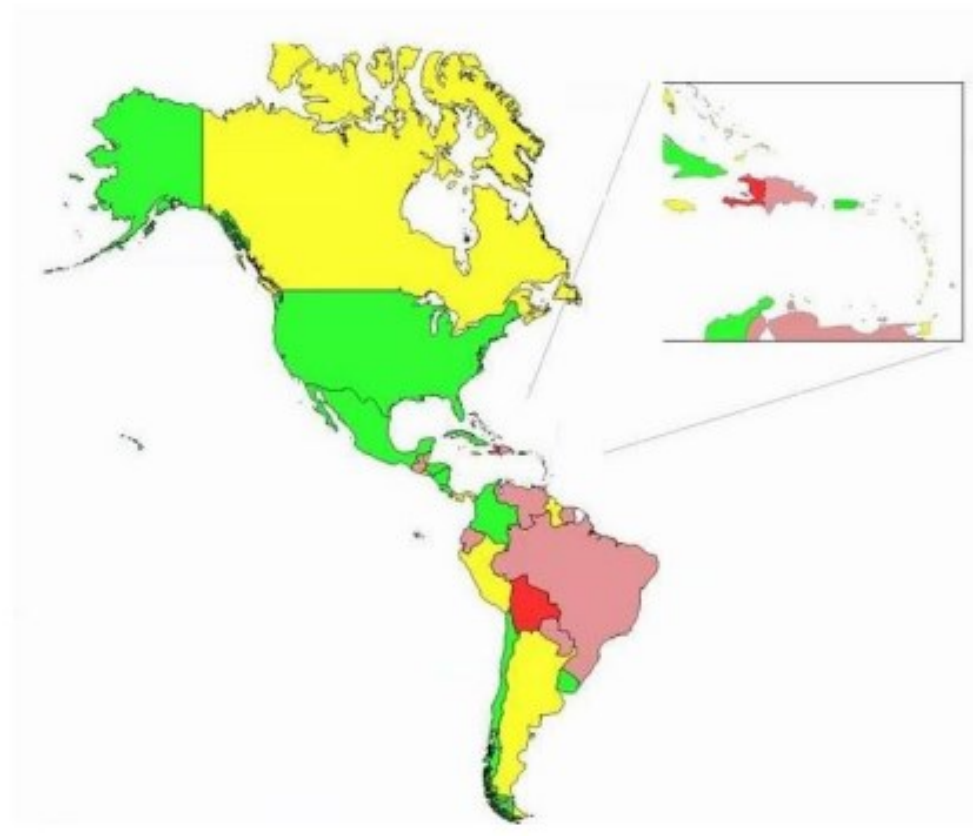
Poliomielite continua endêmica: Afeganistão e Paquistão

Detecção de 1 caso pólio selvagem tipo 1 em Malawi: 2021

Detecção de 1 caso poliovírus derivado da vacina tipo 3 em Israel: 2022

Casos de Poliomielite, em qualquer lugar do mundo, são uma ameaça para as crianças em todo o mundo

Resultados regionais de avaliação de riscos – Outubro 2020 Comissão de Certificação Regional



Risco Muito

Alto: 2

Haiti e Bolívia

Risco Alto: 6

Ecuador, Venezuela,
Brasil, Guatemala,
República Dominicana e
Surinam

Risco Medio: 23

Países e territórios

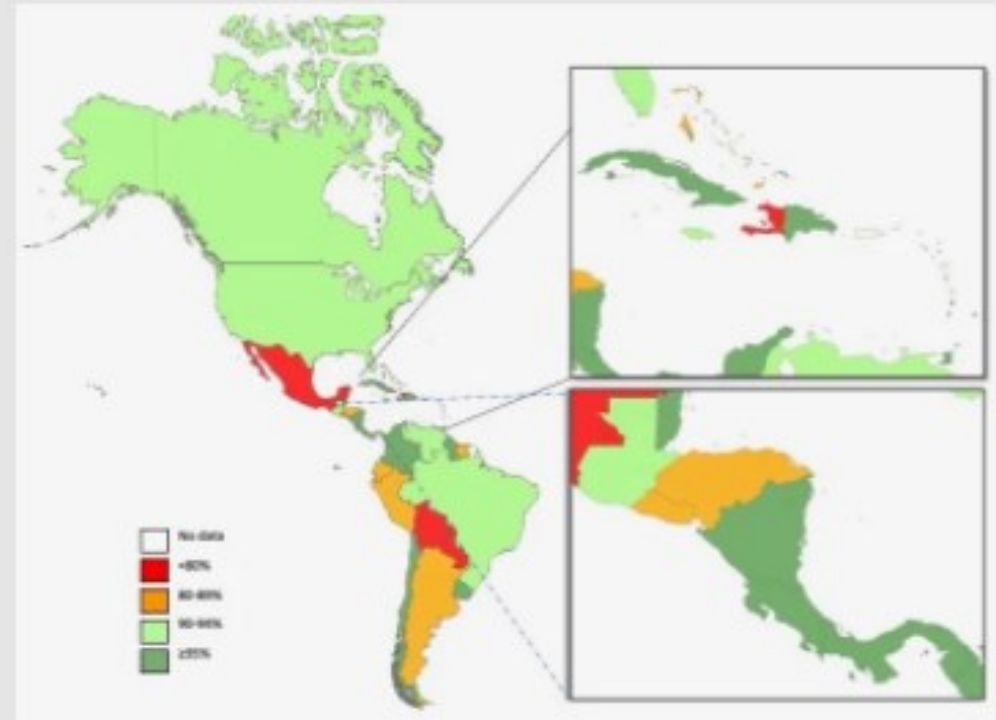
Baixo Risco: 12

Países e territórios

Sarampo

<https://www.paho.org/pt/topicos/sarampo>

Dados/Estatísticas:



722 total casos confirmados de sarampo em 2021 nas Américas.

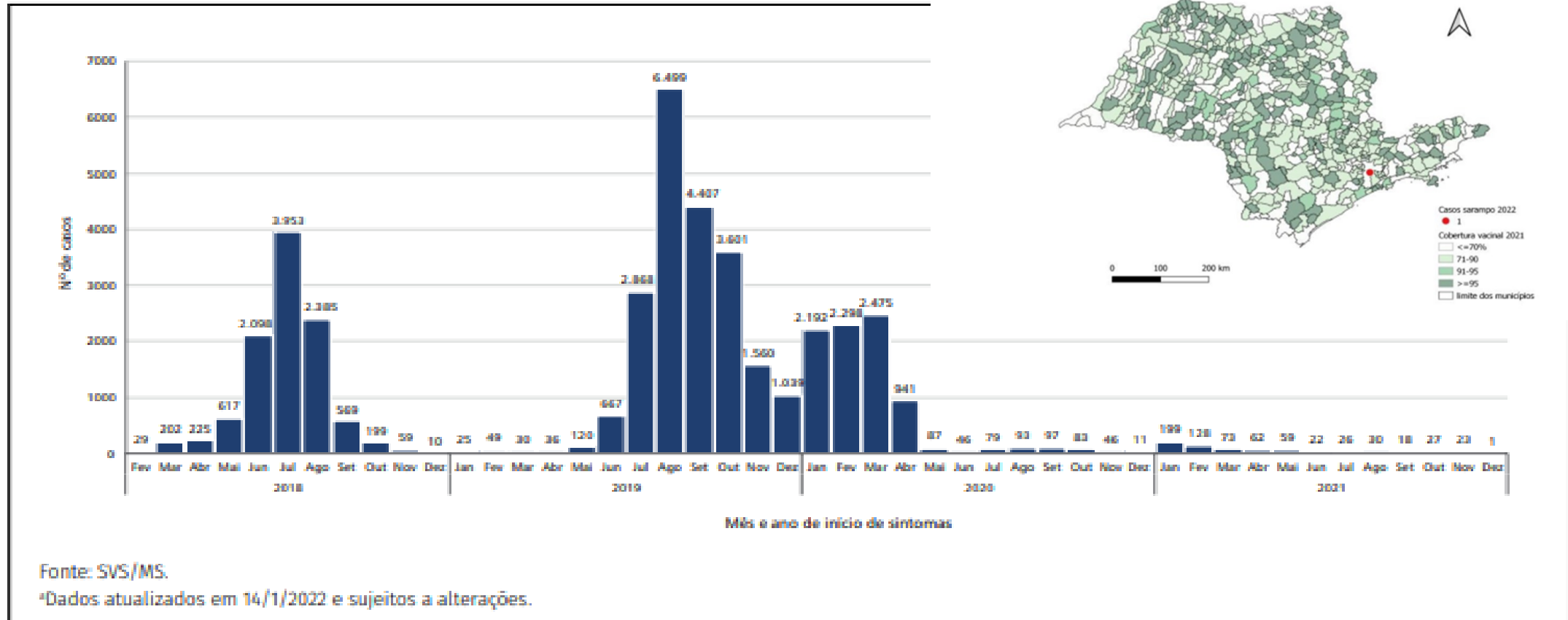
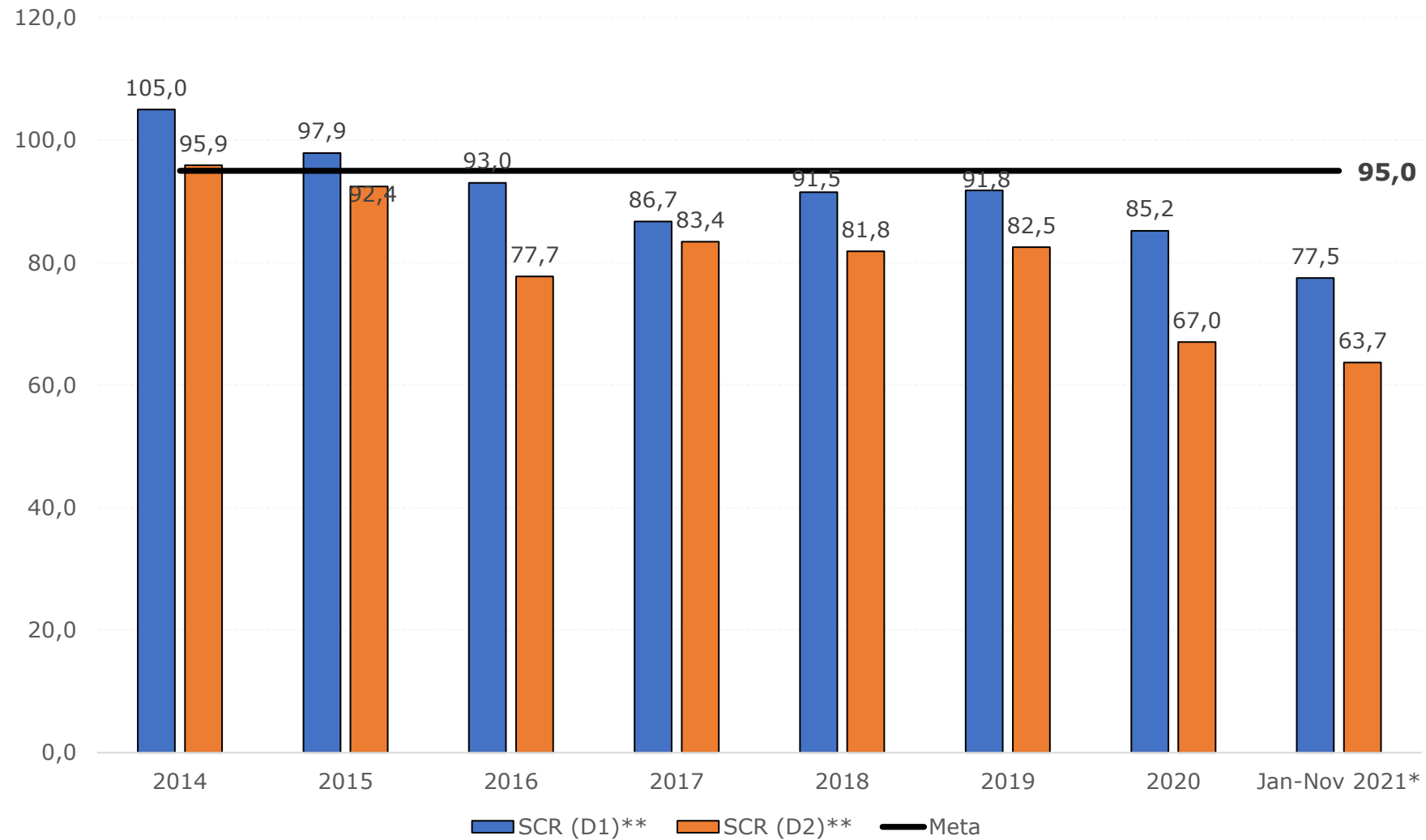


FIGURA 1 Distribuição dos casos confirmados de sarampo^a, por mês e ano do início do exantema, Brasil, 2018 a 2021^a

Série histórica de cobertura de D1 e D2 da vacina SCR em crianças de 1 ano. ESP, 2014 a Nov de 2021

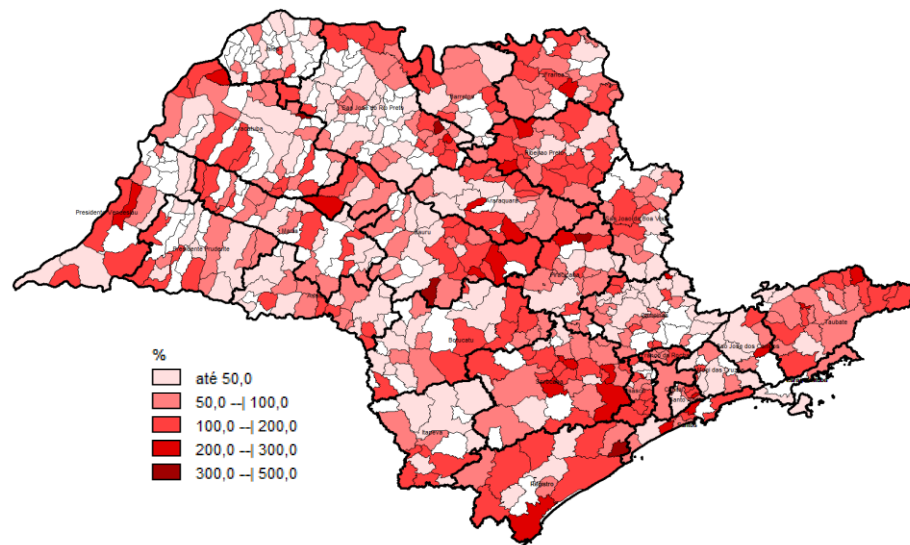


Fonte: Sistema de Informação do Programa Nacional de Imunizações (dados provisórios extraídos em 16/02/2022)

Porcentagem das crianças de 1 a 4 anos não vacinadas com Tríplice Viral em relação a coorte de nascidos vivos segundo município ESP. 2021



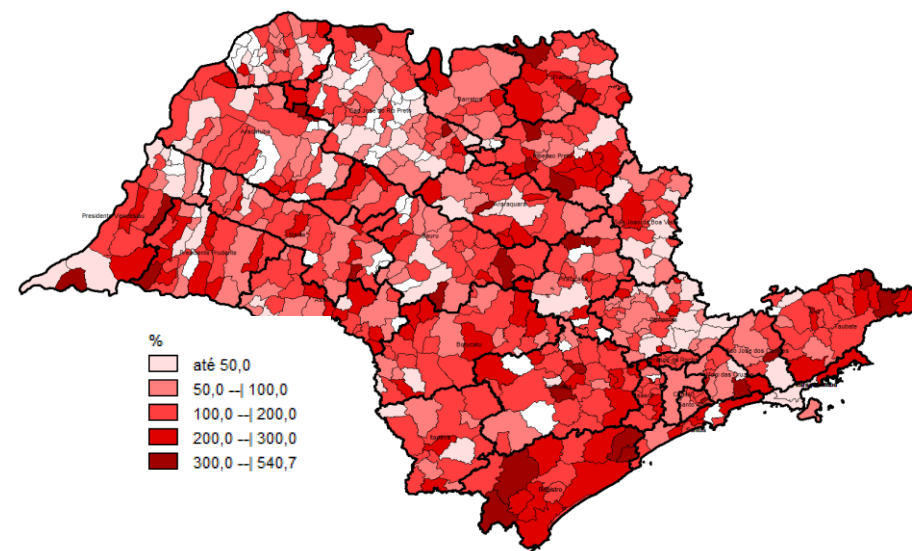
Primeira dose



Faixa Etária	ANO	1 ano	2 anos	3 anos	4 anos
1 a 4 anos	2.018	548.953			
	2.019	561.648	9.806		
	2.020	521.324	8.903	2.049	
	2.021	430.138	7.911	1.868	1.216

Faixas Etárias	Pop	Doses Aplic.	Cob	Resíduo	Pop < 1 ano estimada p/ 2021	%
1-4anos	2.406.172	2.093.816	87,0%	312.356	583.183	53,6%

Segunda dose



Faixa Etária	ANO	1 ano	2 anos	3 anos	4 anos
1 a 4 anos	2.018	491.184			
	2.019	504.739	18.451		
	2.020	410.146	15.990	3.664	
	2.021	353.694	17.032	3.713	3.026

Faixas Etárias	Pop	Doses Aplic.	Cob	Resíduo	Pop < 1 ano estimada p/ 2021	%
1-4anos	2.406.172	1.821.639	75,7%	584.533	583.183	100,2%

Fonte: Sistema de Informação do Programa Nacional de Imunizações (dados provisórios extraídos em 22/02/2020, sujeitos à revisão).



Campanha Vacinação Influenza 2022

Dia D: 30 de abril

Grupos	População	Doses aplicadas	Cob (%)
Idosos	7.272.980	555.452	7,6
Trabalhadores de saúde	1.553.097	59.177	3,8



Campanha Vacinação Seguimento do Sarampo

- 04/04 – Vacinação Seletiva –
Trabalhador da saúde
- 02/05 – Vacinação Indiscriminada –
6m a <5anos
- Até 03/06