

The background image shows two women in a meeting room. One woman is pointing at a wall covered in colorful sticky notes. The other woman is looking at a document. The scene is overlaid with a teal and blue graphic design.

DIGISUS GESTOR

Módulo Planejamento



MINISTÉRIO DA
SAÚDE

GOVERNO FEDERAL



UNIÃO E RECONSTRUÇÃO

Relações Interfederativas

Promove ações de fortalecimento das relações e comunicação interfederativas, estimulando a implementação de políticas públicas.

Planejamento

Apoia os gestores na qualificação do processo de planejamento em saúde no SUS, especialmente no uso do Sistema DigiSUS.

Participação Popular

Ações de fortalecimento de práticas participativas na gestão do SUS, especialmente junto aos Conselhos de Saúde.



Serviço de Art. Interfederativa
e Participativa

SEMS Superintendência Estadual do
Ministério da Saúde

Regionalização

Acompanhar e contribuir no processo de regionalização, com ênfase no planejamento ascendente na gestão compartilhada.

Pactuação

Acompanha as instâncias de pactuação CIB e CIT.

O que é o DGMP?

O DigiSUS Gestor – Módulo Planejamento (DGMP) é um Sistema de informação para o registro (PS e PAS), a elaboração (RDQA e RAG) e monitoramento dos instrumentos de planejamento em saúde e da pactuação interfederativa de indicadores*

*2018 a 2021

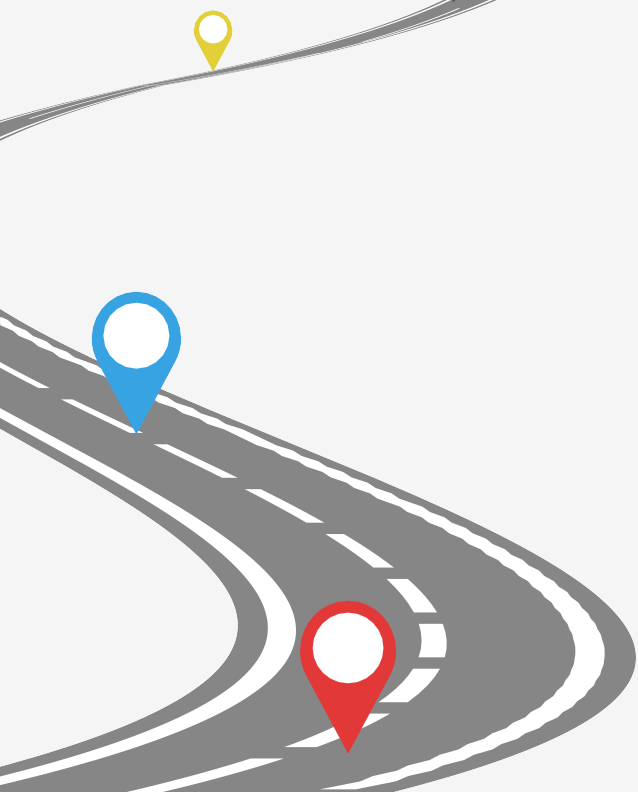


- I- O aperfeiçoamento da gestão em saúde;**
- II- Facilitar o acompanhamento das políticas de saúde;**
- III- Aprimorar o uso dos recursos públicos,**
- IV- Dar apoio aos gestores na elaboração dos instrumentos de planejamento em saúde;**
- V- Dar transparência das políticas de saúde e do uso dos recursos públicos em saúde.**



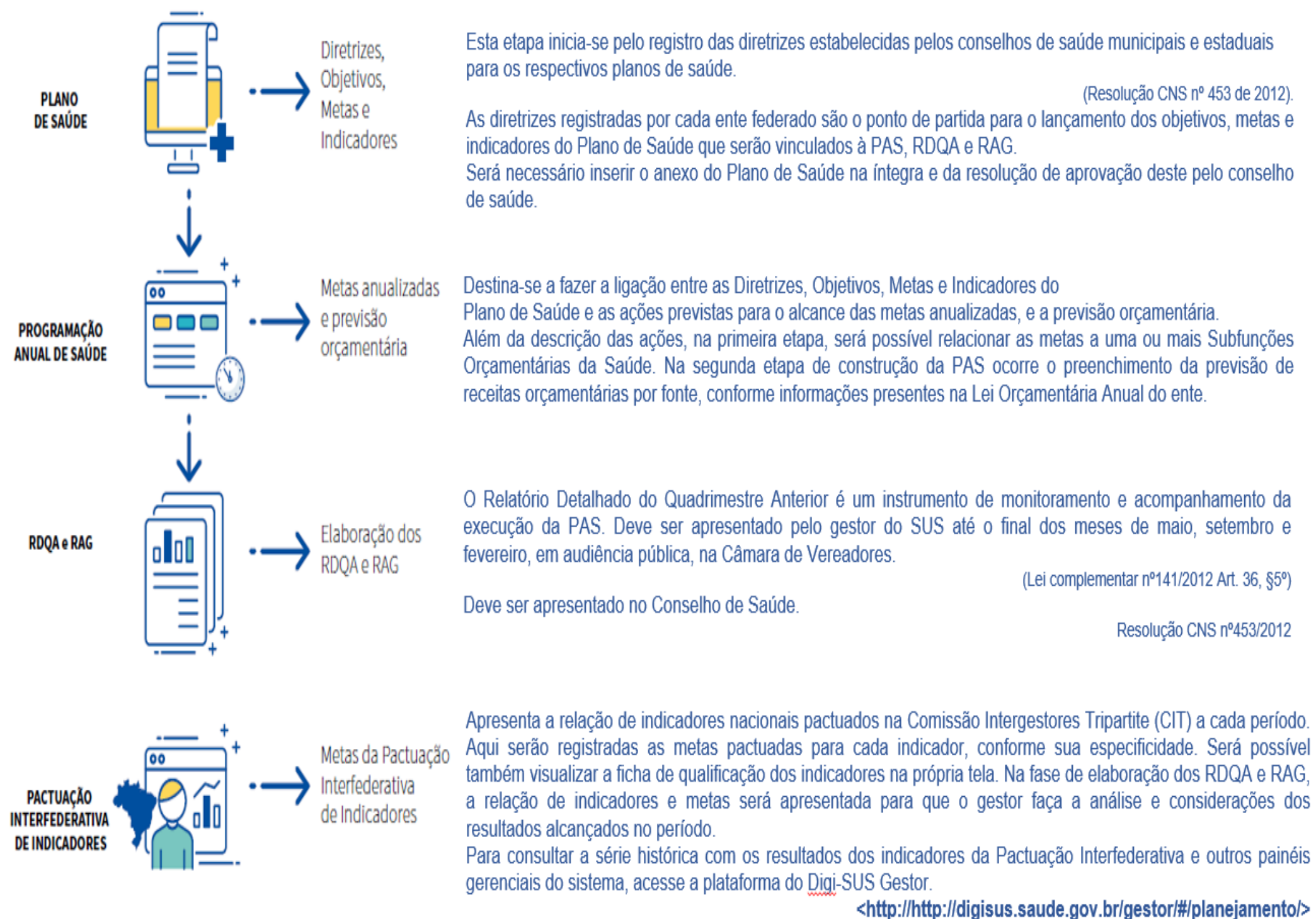
Legislação

- **CIB** - reunia informações sobre os instrumentos de planejamento e as repassava à CIT (Portaria nº 3.176, de 24 de dezembro de 2008 - já revogada)
- **SargSUS** - 2011 a 2017 (regularização de pendências no SARGSUS relativas aos anos anteriores a 2018 - 04/05/2020).
- **DGMP** - Portaria GM/MS nº 750, de 29 de abril de 2019, alterou os artigos 435 a 441 da Portaria de Consolidação nº 1, de 28 de setembro de 2017



Instrumentos de Planejamento em Saúde

O que será possível registrar no Módulo Planejamento



PPA



LDO
LOA

ACESSO RESTRITO

Para registro de dados pertinentes ao PS e à PAS e elaboração e envio dos RDQA e RAG para os conselhos de saúde.

ACESSO PÚBLICO

Sala de Apoio à Gestão Estratégica – SAGE

<https://portalsage.saude.gov.br/painelInstrumentoPlanejamento>

DGMP

<http://digisusgmp.saude.gov.br/v1.5/transparência/extração>



GESTOR ESTADUAL/MUNICIPAL

Específico para o gestor ou representante por ele indicado



TÉCNICO ESTADUAL/MUNICIPAL

Específico para técnicos que registram os dados no sistema.



CONSELHO ESTADUAL/MUNICIPAL

Avaliação dos instrumentos e visualização de todas as informações

Inseridas pelo perfil Gestor ou Técnico



LEITOR

Utilizado por outras áreas do Ministério da Saúde para visualização da situação dos instrumentos de planejamento do estado e dos municípios.

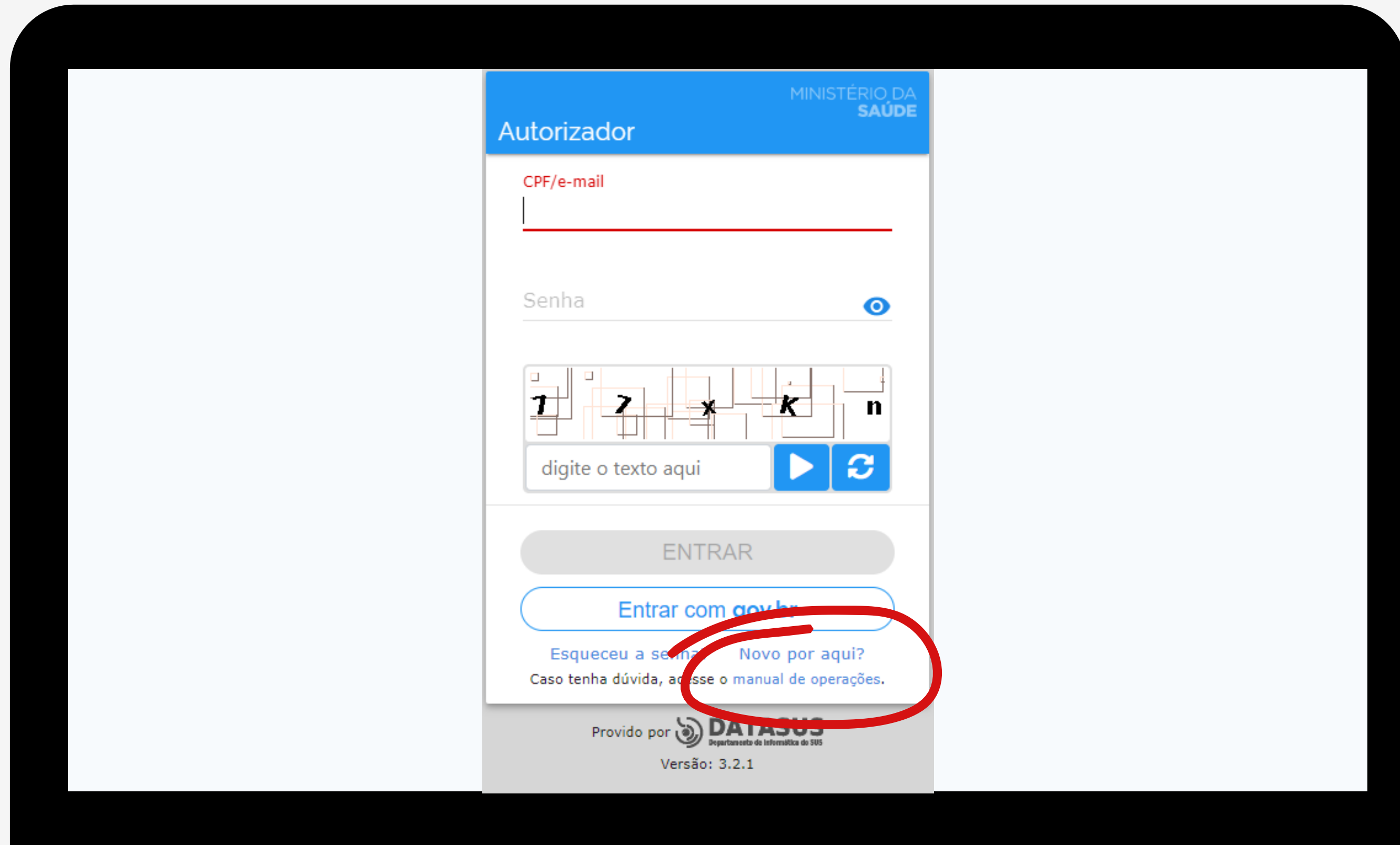
INDICAÇÃO DOS RESPONSÁVEIS PELO ACESSO AO DGMP

Compete aos **Gestores de Saúde Estaduais e Municipais**, bem como aos respectivos **Conselhos de Saúde**, indicar os responsáveis pelo acesso ao **DGMP** e informar às respectivas referências (perfil técnico) para efetivação e liberação de acesso.



O cadastro dos usuários (perfil gestor, técnico, conselho e leitor) será via Sistema de Cadastro e Permissões de Acesso do Ministério da Saúde (SCPA usuário).

O cadastramento é realizado pelo próprio usuário



<https://scpa.saude.gov.br/>

Após acessar o link do sistema, o usuário deve entrar com o e-mail e a senha cadastrados no SCPA.

Informações detalhadas sobre cadastro e permissão de acesso ao DGMP podem ser encontradas no Manual do Sistema Digisus Módulo Planejamento, que está disponível na biblioteca do DGMP

gov.br CORONAVÍRUS (COVID-19) ACESSO À INFORMAÇÃO PARTICIPE LEGISLAÇÃO ÓRGÃOS DO GOVERNO

SUS + MINISTÉRIO DA SAÚDE **Módulo Planejamento** INÍCIO ACESSO PÚBLICO BIBLIOTECA PERGUNTAS FREQUENTES PAINEL SAGE

DIGISUS GESTOR VERSÃO: 1.13.0

DIGITE SEU E-MAIL E SENHA PARA ACESSAR A ÁREA RESTRITA:

Digite seu E-mail

Digite sua Senha

Primeiro Acesso Esqueci minha Senha

Entrar

INFORMAÇÕES

- Manual do Usuário para Conselhos de Saúde
Manual de utilização do DGMP para conselheiros de saúde
- Boletim Informativo - n. 38 | jun. 2023
Situação dos Instrumentos de Planejamento - Junho/2023
- Nota Técnica nº 20/2021-DGIP/SE/MS
Sobre a revogação da Resolução CIT nº 8/2016, que trata da Pactuação Interfederativa de Indicadores.
- Manual do usuário
Manual do usuário do sistema DigiSUS Gestor - Módulo Planejamento

<http://digisusgmp.saude.gov.br/>

BIBLIOTECA



Boletins informativos COGINP -
2023

Situação dos Instrumentos de Planejamento - 2023



Manual do Usuário para Conselhos
de Saúde

Manual de utilização do DGMP para conselheiros de
saúde



Legislação

Legislação sobre o ciclo de planejamento no âmbito do
SUS



Boletins informativos COGINP -
2022

Situação dos Instrumentos de Planejamento - 2022



Notas técnicas e informativas

Notas com orientações acerca da utilização do DGMP.



Boletins informativos CGFIP - 2021

Situação dos Instrumentos de Planejamento - 2021



Boletim Informativo: Situação dos
Instrumentos de Planejamento

Boletim Informativo: Situação dos Instrumentos de
Planejamento



Treinamentos DGMP

Treinamentos e Tutoriais sobre os instrumentos de
Planejamento

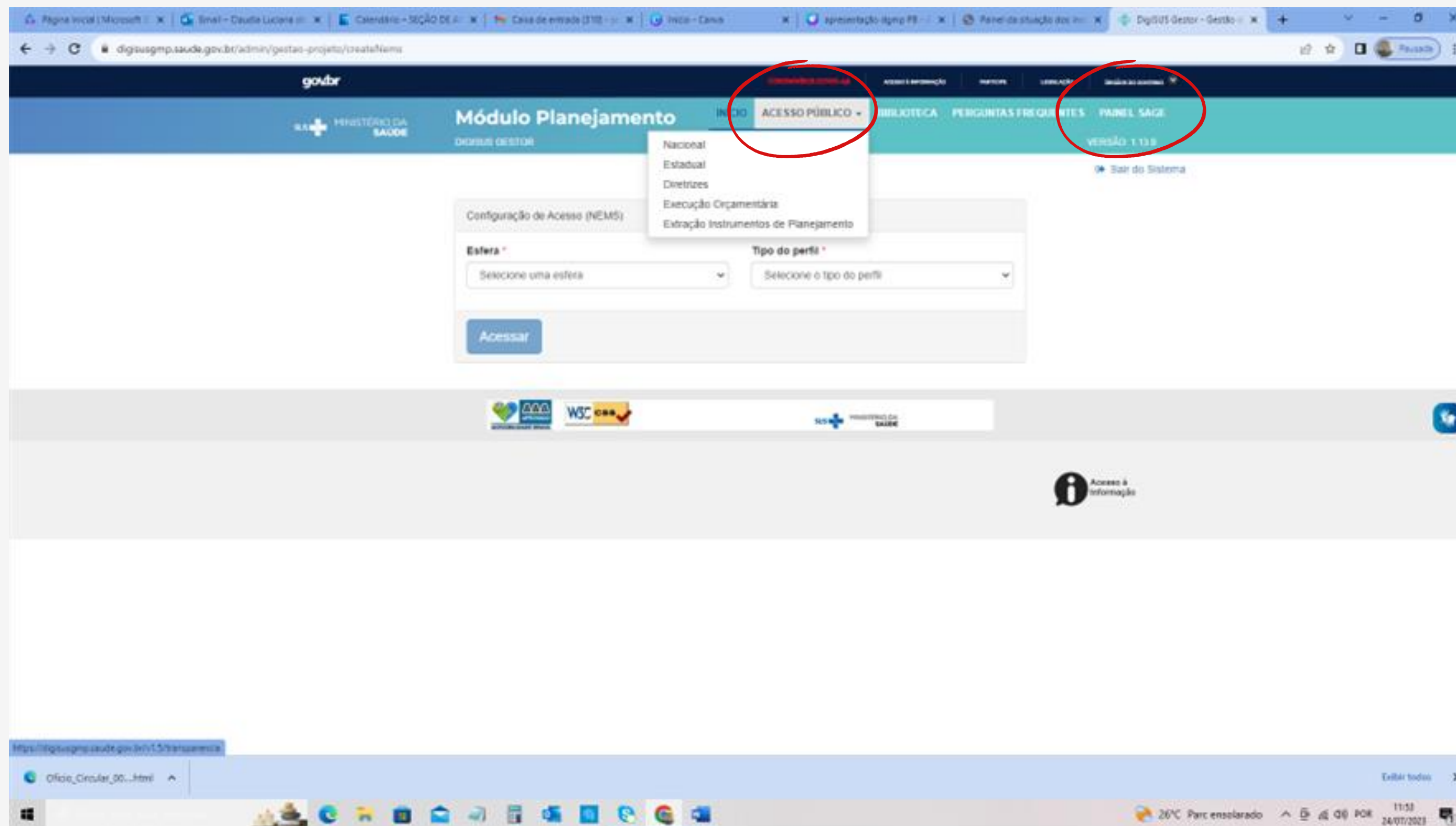


Manual do usuário - 2021

Manual do usuário do sistema DigiSUS Gestor - Módulo
Planejamento

<https://digisusgmp.saude.gov.br/>

ATUALIZAÇÕES NO DGMP - ACESSO PÚBLICO E LINK DE ACESSO AO PAINEL DA SAGE



ALGUMAS DAS BASES DE INFORMAÇÕES DO DGMP



Dados da
secretaria de
saúde



Dados
cadastrais do
FMS e Conselho
de saúde /execução
orçamentária



Dados
Territoriais



Dados de
Consórcios e
regiões de saúde
(informação pelo usuário)



Tabela 9.4 do
FNS

Outros: SIH/SUS, SISAB, SIA-SUS , Sim-tabnet (informações sobre mortalidade)

INSERÇÃO DO PLANO DE SAÚDE

Análise da
Situação de
saúde

Diretrizes,
Objetivos,
Metas e
indicadores
(DOMI)

Monitoramento
e avaliação

O Plano de Saúde **não é elaborado no DGMP**. A elaboração e envio ao conselho de saúde e apreciação por parte deste são realizados por meio físico. No DGMP o gestor registra a segunda parte do Plano de Saúde (DOMI), devendo anexar o arquivo contendo o documento do Plano de Saúde na íntegra . O Conselho deve enviar a resolução de aprovação (ou não) do PS à gestão por meio físico. A gestão insere o arquivo no DGMP.

Cadastro de Diretrizes, Objetivos, Metas e Indicadores no Plano de Saúde

2020 - 2023
PLANO DE SAÚDE

2020 2021 2022 2023
PROGRAMAÇÃO ANUAL DE SAÚDE

1º RDQA 2º RDQA 3º RDQA RAG
RELATÓRIOS

Ano de Pactuação
2020
2021

PACTUA INDICADORES

Diretrizes para o Plano de Saúde 2020 - 2023

Status atual do Plano de Saúde: Aprovado

Ano da Conferência de Saúde que antecedeu o Plano de Saúde
2019

Ajustar Plano de Saúde

Nº	Diretrizes	Objetivos
1	QUALIFICAÇÃO DA GESTÃO EM SAÚDE	+ Objetivos
2	FORTALECIMENTO DA REDE DE ATENÇÃO À SAÚDE DO PARANÁ	+ Objetivos
3	QUALIFICAÇÃO DA VIGILÂNCIA EM SAÚDE	+ Objetivos
4	FORTALECIMENTO DA GESTÃO DO TRABALHO E EDUCAÇÃO PERMANENTE EM SAÚDE	+ Objetivos
5	FORTALECIMENTO DO CONTROLE SOCIAL NO SUS	+ Objetivos

10 resultados por página

Mostrando de 1 até 5 de 5 registros

Anterior 1 Próximo

Gerar Excel Gerar PDF

<http://digisusgmp.saude.gov.br/>

INSERÇÃO DA PROGRAMAÇÃO ANUAL

**Anualização das
metas previstas
no Plano de
Saúde**

**Registro das
ações para
o alcance das
metas**

**Previsão
orçamentária**

A Programação Anual de Saúde é o instrumento que operacionaliza as intenções expressas no PS.

A PAS não é elaborada no DGMP. A elaboração e envio ao conselho de saúde e apreciação por parte deste são realizados por meio físico. Após registro das informações solicitadas no DGMP, o gestor, ao finalizar a PAS, insere o arquivo da PAS que foi encaminhada em meio físico ao conselho de saúde, bem como a resolução do referido órgão deliberativo com o parecer sobre a PAS.

Programação Anual de Saúde

2020 - 2023
PLANO DE SAÚDE

2020 2021 2022 2023
PROGRAMAÇÃO ANUAL DE SAÚDE

1º RDQA 2º RDQA 3º RDQA RAG
RELATÓRIOS

Ano de Pactuação
PACTUAÇÃO INTERFEDERATIVA DE INDICADORES

Informações de Diretrizes, Objetivos, Metas e Indicadores 2021

Status atual da Programação Anual de Saúde: Aprovado

DIRETRIZ Nº 1 - QUALIFICAÇÃO DA GESTÃO EM SAÚDE

OBJETIVO Nº 1.1 - Qualificar o processo de gestão do financiamento em saúde.

Nº	Descrição da Meta	Indicador para monitoramento e avaliação da meta	Indicador (Linha-Base)			Meta Prevista 2021	Meta Plano(2020-2023)	Unidade de Medida
			Valor	Ano	Unidade de Medida			
1.1.1	Implantar 1 sistema de gestão orçamentária e financeiro por meio de 4 módulos	01 Módulo Implantado	0	-	Número	1	1	Número
Ação Nº 1 - Elaborar projeto em parceria com Celepar para o desenvolvimento dos módulos: 1.1 Módulo IIFAF -Fundo a Fundo								
1.1.2	Disponibilizar 25% das informações orçamentárias e financeiras no portal de transparência do governo	Disponibilizar informações orçamentárias e financeiras	0,00	-	Percentual	25,00	25,00	Percentual
Ação Nº 1 - Elaborar projeto dos módulos a serem implantados.								
Ação Nº 2 - Entregar os módulos no Sistema de Gestão Orçamentária e Financeira.								

<http://digisusgmp.saude.gov.br/>

O gestor deverá registrar no **DGMP** as informações de previsão de receitas

- Despesa por categoria econômica
- Despesa por subfunção
- Fonte de recursos



RAG / RDQA

O DGMP é o sistema obrigatório para:

- A elaboração do RDQA e do RAG;
- O envio para avaliação e recomendações do conselho de saúde, no caso do RDQA, e
- Para a apreciação do Conselho de Saúde, no caso do RAG.



O envio via sistema ao Conselho de Saúde não substitui a apresentação e as discussões em reuniões do Conselho!

RAG / RDQA

OBJETIVOS

- Inserir e monitorar os resultados alcançados por meta anualizada na PAS;
- Possibilitar aos Conselhos de Saúde uma avaliação qualificada, com base na disponibilização de série histórica de indicadores;
- Oferecer transparência à execução das ações programadas e à alocação de recursos, e
- Permitir o monitoramento da execução física, orçamentária e financeira.

Relatório Anual de Gestão

- 1. Identificação
- 2. Introdução
- 3. Dados Demográficos e de Morbimortalidade
- 4. Dados da Produção de Serviços no SUS
- 5. Rede Física Prestadora de Serviços ao SUS
- 6. Profissionais de Saúde Trabalhando no SUS
- 7. Programação Anual de Saúde - PAS
- 8. Indicadores de Pactuação Interfederativa
- 9. Execução Orçamentária e Financeira
- 10. Auditorias
- 11. Análises e Considerações Gerais
- 12. Recomendações para o Próximo Exercício
- 13. Checar Pendências

Dados coletados das bases do IBGE, CNES e SIOPS

igisusgmp.saude.gov.br/admin/relatorio-gestao/relatorio-anual/2020/4/1

PLANO DE SAÚDE PROGRAMAÇÃO ANUAL DE SAÚDE RELATÓRIOS PACTUAÇÃO INTERFEDERATIVA DE INDICA

Status atual do Relatório: Em Elaboração

Relatório Anual de Gestão

- 1. Identificação
- 1.1. Informações Territoriais
- 1.2. Secretaria de Saúde
- 1.3. Informações da Gestão
- 1.4. Fundo de Saúde
- 1.5. Plano de Saúde
- 1.6. Informações sobre Regionalização
- 1.7. Conselho de Saúde
- 1.8. Casa Legislativa
- 2. Introdução

1. Identificação

1.1. Informações Territoriais

UF	Município			
ES	COLATINA			
Área	População	Densidade Populacional	Região de Saúde	
1.423,27 Km ²	123.400 Hab	87 Hab/Km ²	Central Norte	

Fonte: Departamento de Informática do SUS (DATASUS)
Data da consulta: 27/06/2022

1.2. Secretaria de Saúde

Nome do Órgão	Número CNES
---------------	-------------

<http://digisusgmp.saude.gov.br/>

ESTRUTURA DO RAG

9. Execução Orçamentária e Financeira

9.1. Execução da programação por fonte de recurso, subfunção e categoria econômica

9.2. Indicadores financeiros

9.3. Relatório Resumido da Execução Orçamentária (RREO)

9.4. Execução orçamentária e financeira de recursos federais transferidos fundo a fundo, segundo bloco de financiamento e programa de trabalho

9.5. Covid-19 Repasse União

9.6. Covid-19 Recursos Próprios

9.7. Covid-19 Repasse Estadual

Apresenta os formulários com as informações de **Execução Orçamentária e Financeira** importadas do SIOPS :

- **Anexo 12 do RREO;**
- **Execução da programação por fonte, subfunção e categoria econômica;**
- **Indicadores financeiros;**
- **Recursos e gastos COVID-19**



Não há lançamento de informações de execução orçamentária no DGMP, exceto para os recursos federais transferidos fundo a fundo (item 9.4)!

RAG / RDQA

O Conselho de Saúde poderá reabrir um RAG ou RDQA que já foi apreciado, caso verifique alguma necessidade futura que requeira algum ajuste por parte da gestão, por meio do botão "Ajustar Relatório" que se encontra no formulário

14 - Emitir Parecer

The screenshot displays the 'Relatório Anual de Gestão' interface. At the top, there are navigation tabs for '2022 - 2025' (PLANO DE SAÚDE), '2022' (PROGRAMAÇÃO ANUAL DE SAÚDE), and '2023', '2024', '2025' (RELATÓRIOS). The '2022' tab is active, and sub-tabs for '1ª RDOA', '2ª RDOA', '3ª RDOA', and 'RAG' are visible. The status is 'Status atual do Relatório: Aprovado'. The main content area lists 14 sections: 1. Identificação, 2. Introdução, 3. Dados Demográficos e de Morbimortalidade, 4. Dados da Produção de Serviços no SUS, 5. Rede Física Prestadora de Serviços ao SUS, 6. Profissionais de Saúde Trabalhando no SUS, 7. Programação Anual de Saúde - PAS, 8. Indicadores de Pactuação Interfederativa, 9. Execução Orçamentária e Financeira, 10. Auditorias, 11. Análises e Considerações Gerais, 12. Recomendações para o Próximo Exercício, 13. Checar Pendências, and 14. Emitir Parecer. To the right, there is a 'Visualizar RAG' section with the status 'Status atual do relatório: Aprovado' and a 'Relatório Pdf' button. Below this, a blue button labeled 'Ajustar Relatório' is highlighted with a red arrow pointing to it.

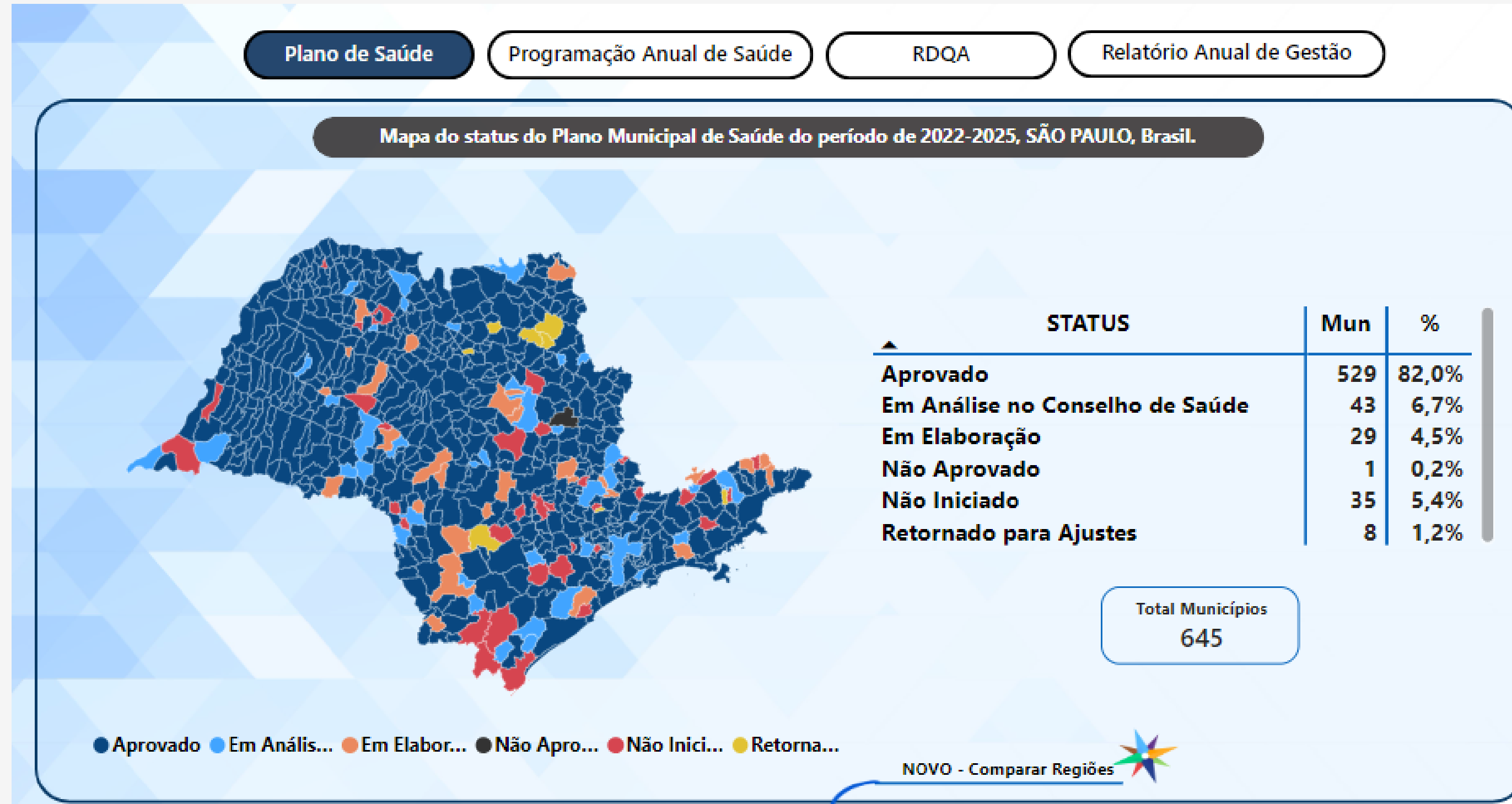
Onde encontro informações sobre o DGMP?

- Manual do DGMP, Notas Técnicas e Informativos disponível em <https://digisusgmp.saude.gov.br/>
- Canal criado pela área técnica do MS no YouTube (gravações de treinamentos e vídeos instrutivos): www.youtube.com/channel/UCIxEfNaN6_a5IBocH6MLMIg
- Canal da Secretaria de Saúde do Estado da Paraíba no YouTube (vídeos instrutivos): https://www.youtube.com/playlist?list=PLsJVtp_YIx1yY4T8egMQQoYQ6TfumBBly
- Canal do COSEMS-PB no YouTube (vídeos instrutivos): https://youtube.com/playlist?list=PLY9tmQIYgIZ5X3_2YkL7CyV54Im4KZ80Y
- "Fale conosco", disponível em <https://digisusgmp.saude.gov.br/>

Quantidade de instrumentos de Planejamento municipais inserido no Sistema no DIGISUS

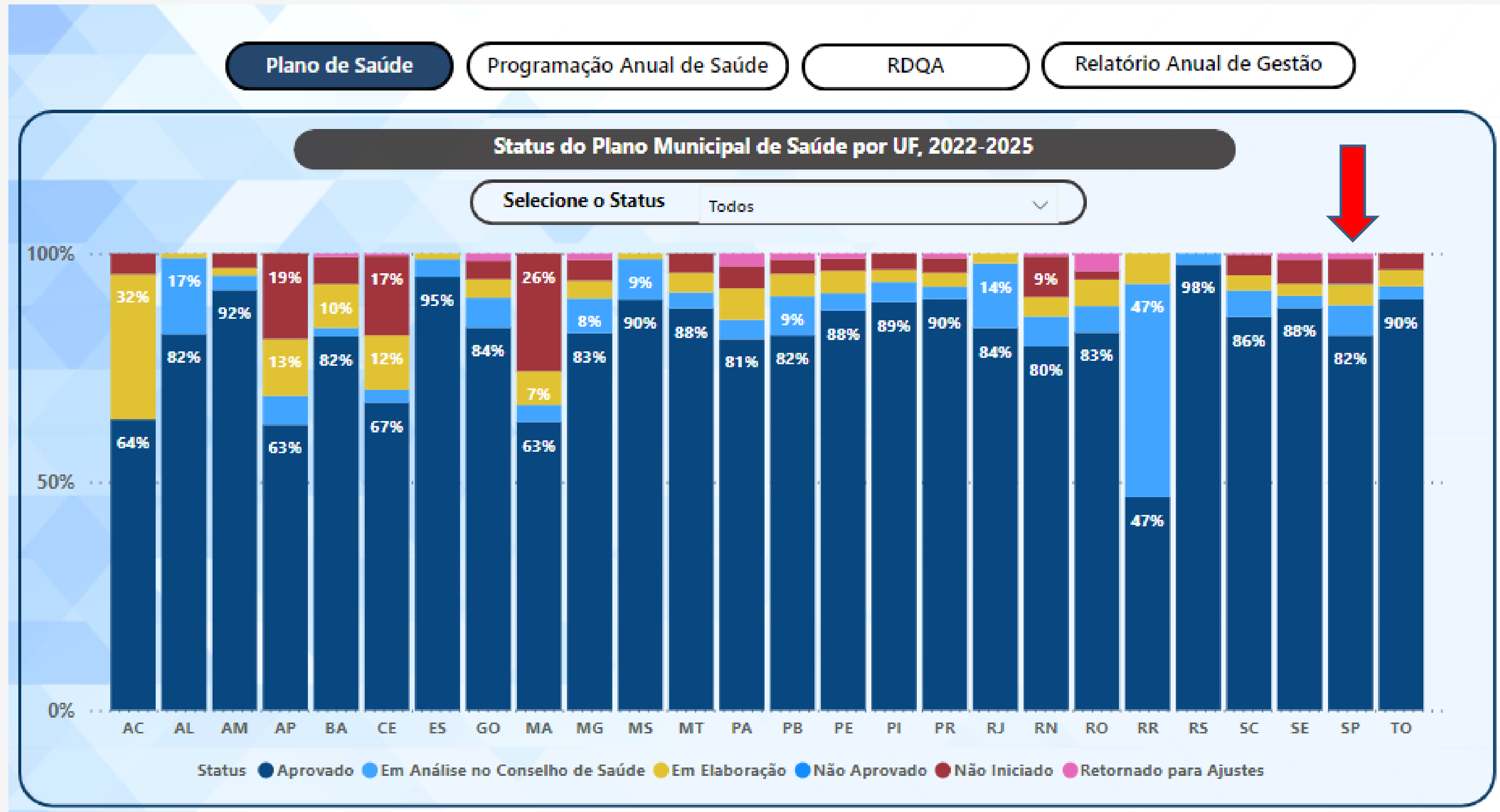
- 2 PMS - (2018-2021) (2022-2025)**
- 6 PAS - (2018, 2019, 2020, 2021, 2022 e 2023)**
- 17 RDQA - (2018, 2019, 2020, 2021, 2022 e 2023)**
- 5 RAGs - (2018, 2019, 2020, 2021, 2022)**
- 4 Pactuações Interfederativas de Indicadores**
- 34 instrumentos até mês de setembro**

PANORAMA PLANO DE SAÚDE 2022 - 2025 DOS MUNICÍPIOS DE SÃO PAULO



PANORAMA PLANO DE SAÚDE 2022 - 2025

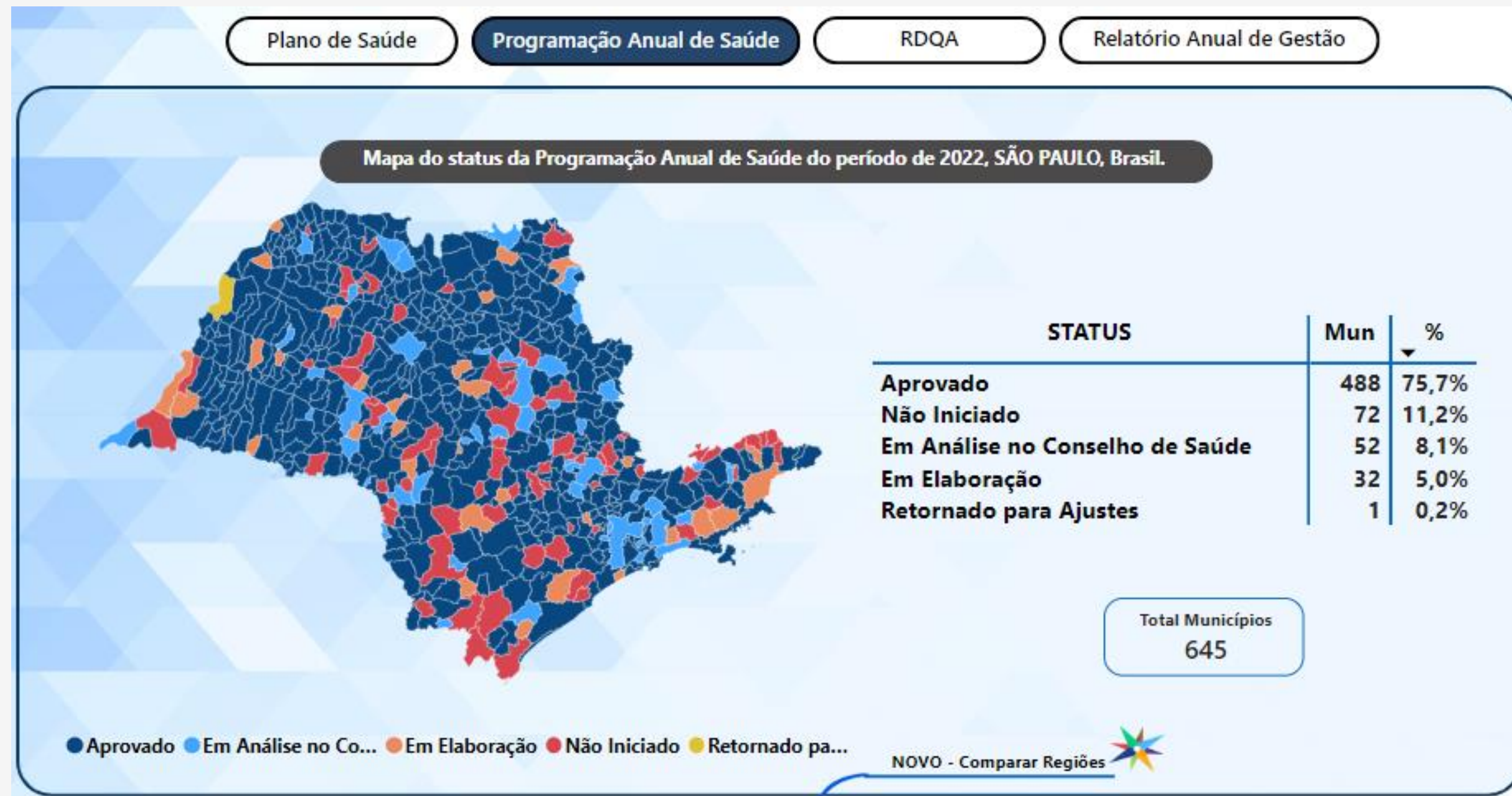
RANKING NACIONAL (status "Aprovado")



<https://liasaude.com.br/paineldgmp/>

Consulta

PANORAMA PROGRAMAÇÃO ANUAL 2022 DOS MUNICÍPIOS DE SÃO PAULO



PANORAMA PROGRAMAÇÃO ANUAL 2022

RANKING NACIONAL (status "Aprovado")

Plano de Saúde

Programação Anual de Saúde

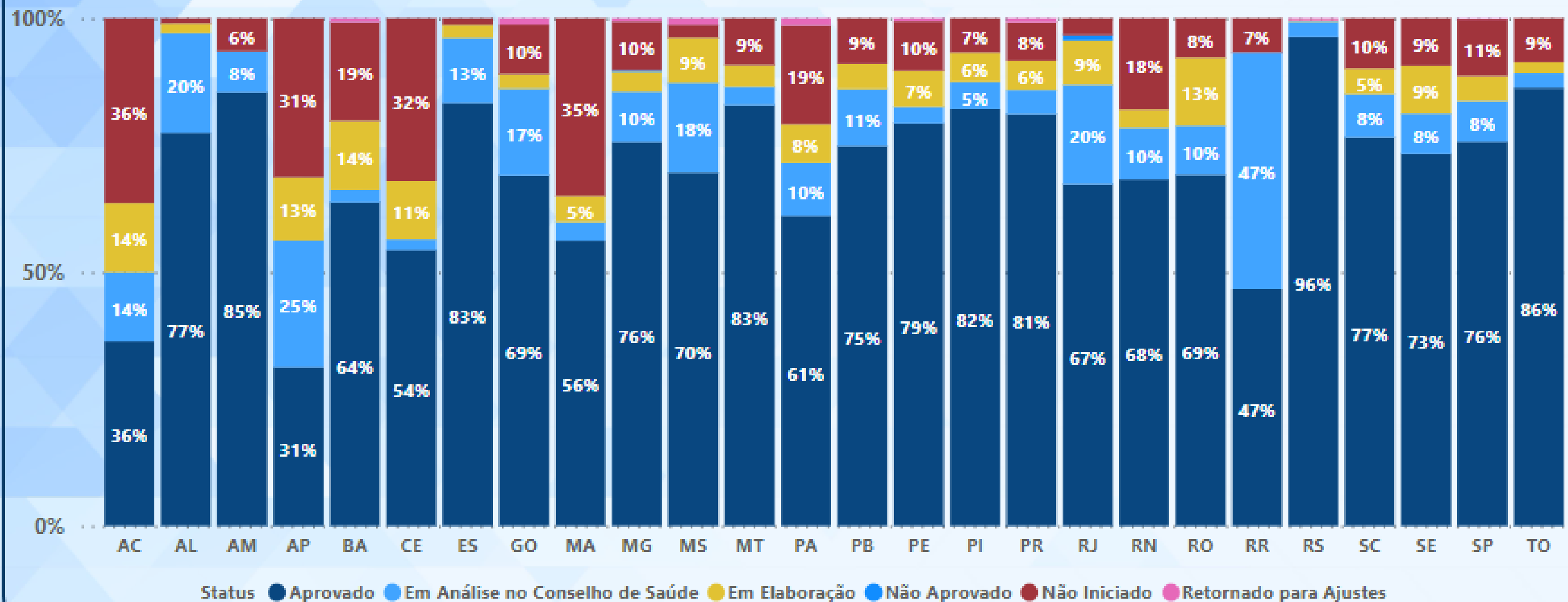
RDQA

Relatório Anual de Gestão

Status da Programação Anual de Saúde por UF, 2022-2025

Selecione o Status

Todos



<https://liasaude.com.br/paineldgmp/>

Consulta 21/09/2023

PANORAMA RAG 2022

DOS MUNICÍPIOS DE SÃO PAULO

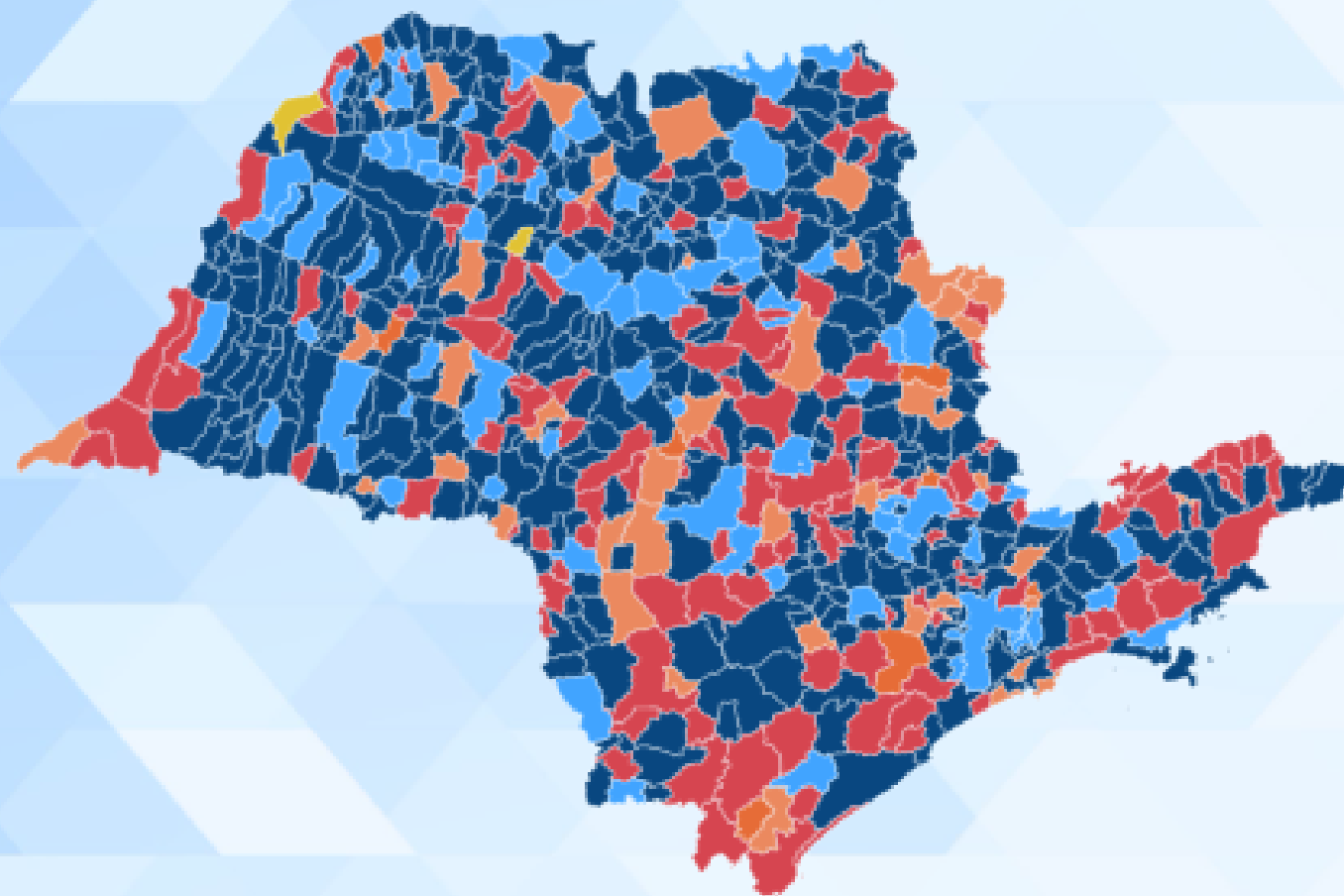
Plano de Saúde

Programação Anual de Saúde

RDQA

Relatório Anual de Gestão

Mapa do status do RAG do período de 2022, SÃO PAULO, Brasil.



STATUS	Mun	%
Aprovado	369	57,2%
Não Iniciado	138	21,4%
Em Análise no Conselho de Saúde	83	12,9%
Em Elaboração	45	7,0%
Aprovado com Ressalvas	8	1,2%
Retornado para Ajustes	2	0,3%

Total Municípios
645

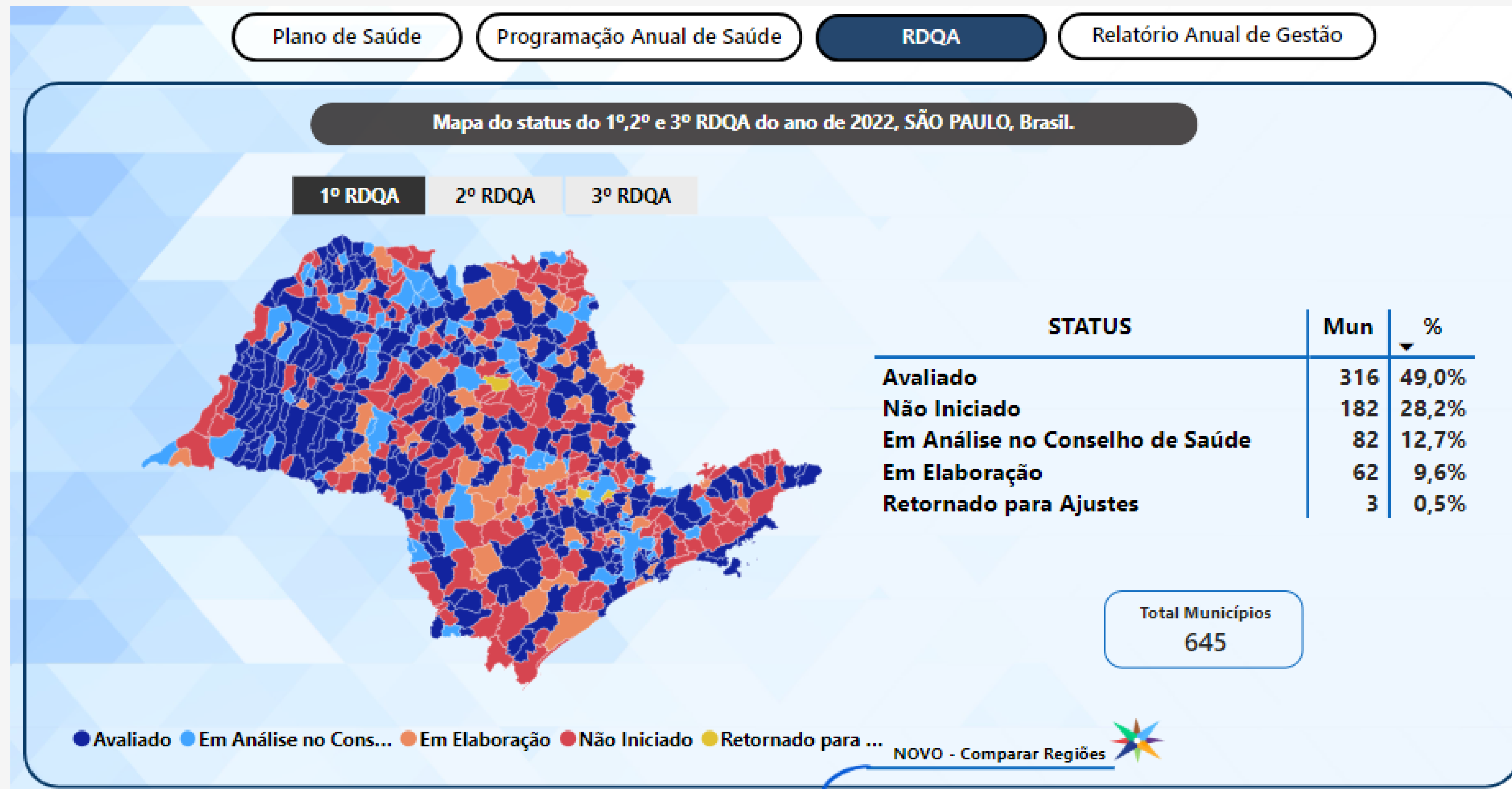
● Aprovado ● Aprovado c... ● Em Anális... ● Em Elabor... ● Não Iniciado ● Retornad...

NOVO - Comparar Regiões

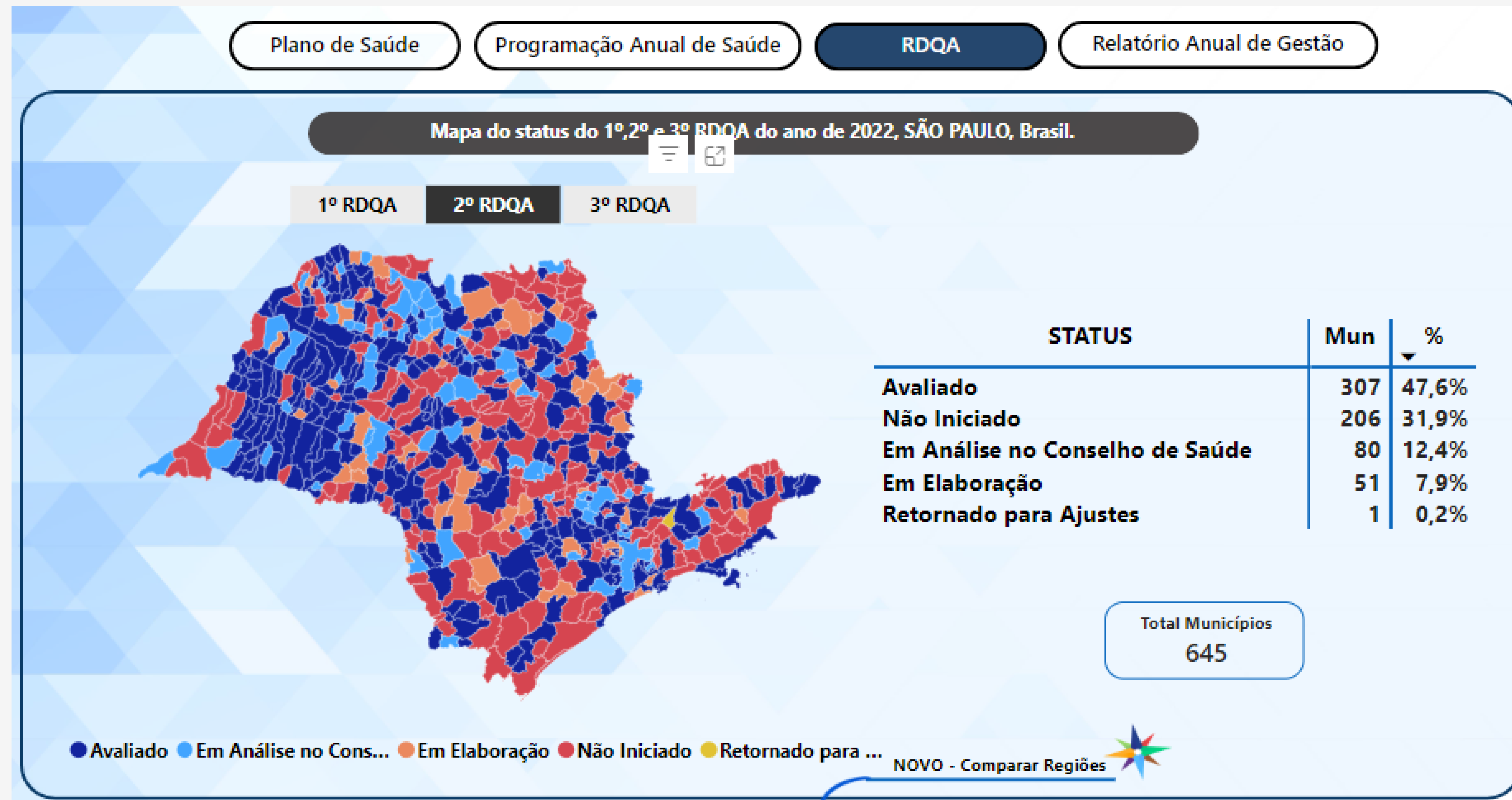


PANORAMA 1º RDQA 2022

DOS MUNICÍPIOS DE SÃO PAULO



PANORAMA 2º RDQA 2022 DOS MUNICÍPIOS DE SÃO PAULO



<https://liasaude.com.br/paineldgmp/> Consulta 21/09/2023

PANORAMA 3º RDQA 2022

DOS MUNICÍPIOS DE SÃO PAULO

Plano de Saúde

Programação Anual de Saúde

RDQA

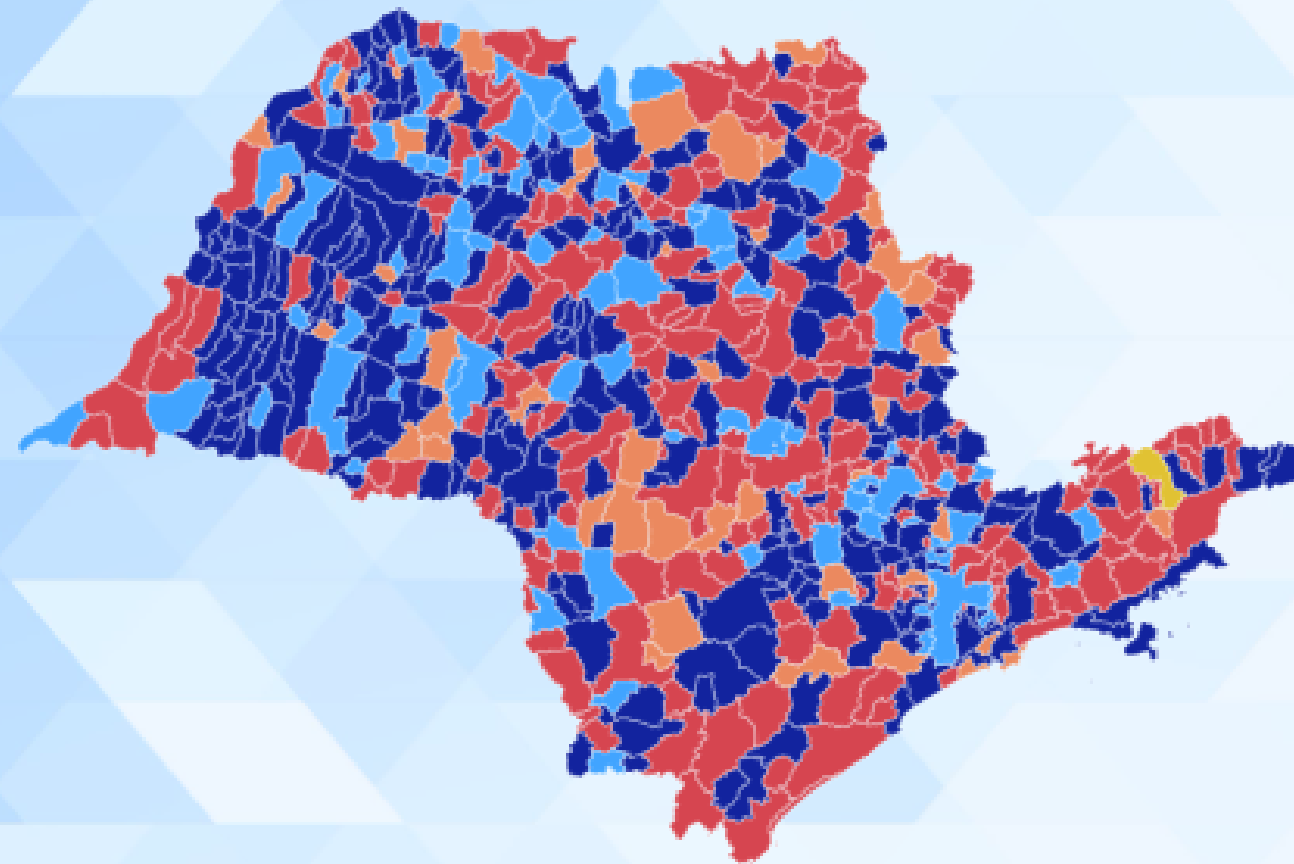
Relatório Anual de Gestão

Mapa do status do 1º, 2º e 3º RDQA do ano de 2022, SÃO PAULO, Brasil.

1º RDQA

2º RDQA

3º RDQA



STATUS	Mun	%
Avaliado	287	44,5%
Não Iniciado	221	34,3%
Em Análise no Conselho de Saúde	88	13,6%
Em Elaboração	48	7,4%
Retornado para Ajustes	1	0,2%

Total Municípios
645

● Avaliado ● Em Análise no Cons... ● Em Elaboração ● Não Iniciado ● Retornado para ...

NOVO - Comparar Regiões



<https://liasaude.com.br/paineldgmp/>

Consulta 21/09/2023

DIGISUS GESTOR Módulo Planejamento

Em caso de dúvidas, procure por:

Serviço de Articulação Interfederativa e Participativa (SEINP)
Superintendência Estadual do Ministério da Saúde de São Paulo
(SEMS/SP)

seinp.sems.sp@saude.gov.br

digisus.sp@saude.gov.br

Para finalizar...

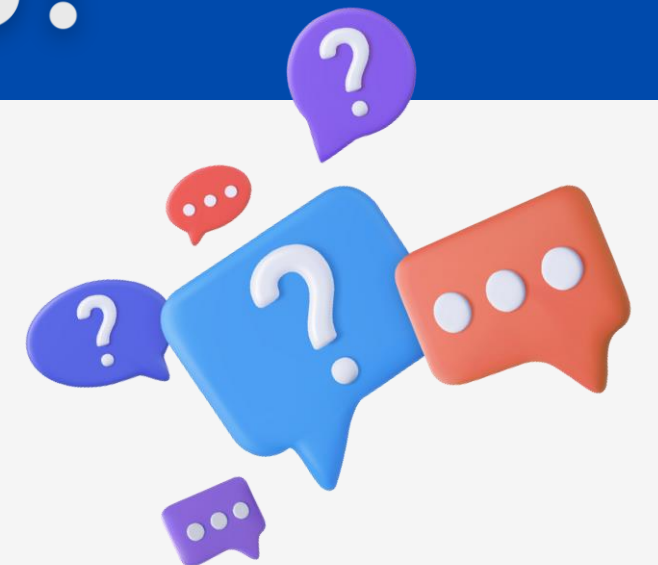


O planejamento é uma ferramenta que possibilita a organização de todos os passos necessários para que possamos alcançar nossos objetivos!





Como tem sido a integração entre o planejamento em saúde e a programação orçamentária no meu município?



Obrigada!



**Serviço de Articulação
Interfederativa e Participativa
SEINP/SEMS/SP**



(11) 2113-2900 /2901 /2902 /2917



digisus.sp@saude.gov.br
seinp.sems.sp@saude.gov.br