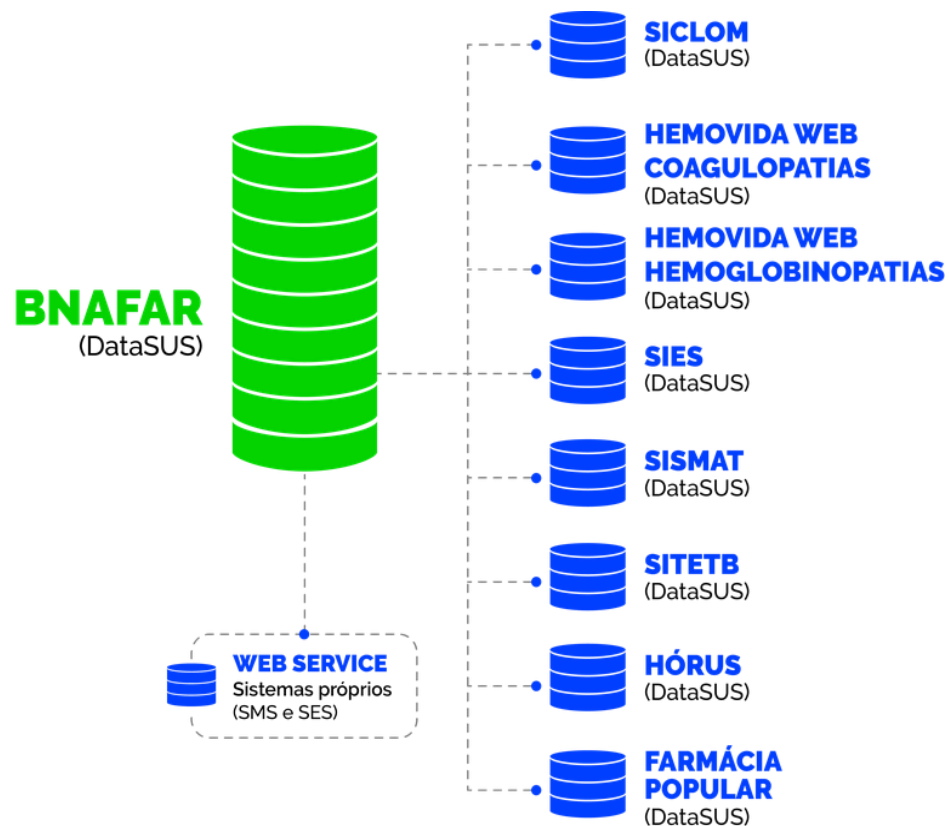




BASE NACIONAL DE DADOS DE AÇÕES E SERVIÇOS DA ASSISTÊNCIA FARMACÊUTICA - BANAFAR

A BANAFAR foi instituída pela Portaria nº 271, de 27 de fevereiro de 2013 no intuito de consolidar os dados dos componentes da assistência farmacêutica em consonância com o estabelecido no Eixo de Informação do Programa QUALIFAR-SUS e frente as normativas de saúde digital no âmbito do Sistema Único de Saúde



BASE NACIONAL DE DADOS DE AÇÕES E SERVIÇOS DA ASSISTÊNCIA FARMACÊUTICA - BANAFAR

O b j e t i v o

Acompanhar as informações de estoque, saídas e dispensação baseadas na Relação Nacional de Medicamentos Essenciais, RESME – Relação Estadual de Medicamentos Essenciais, REMUME – Relação Municipal de Medicamentos Essenciais e de medicamentos judicializados

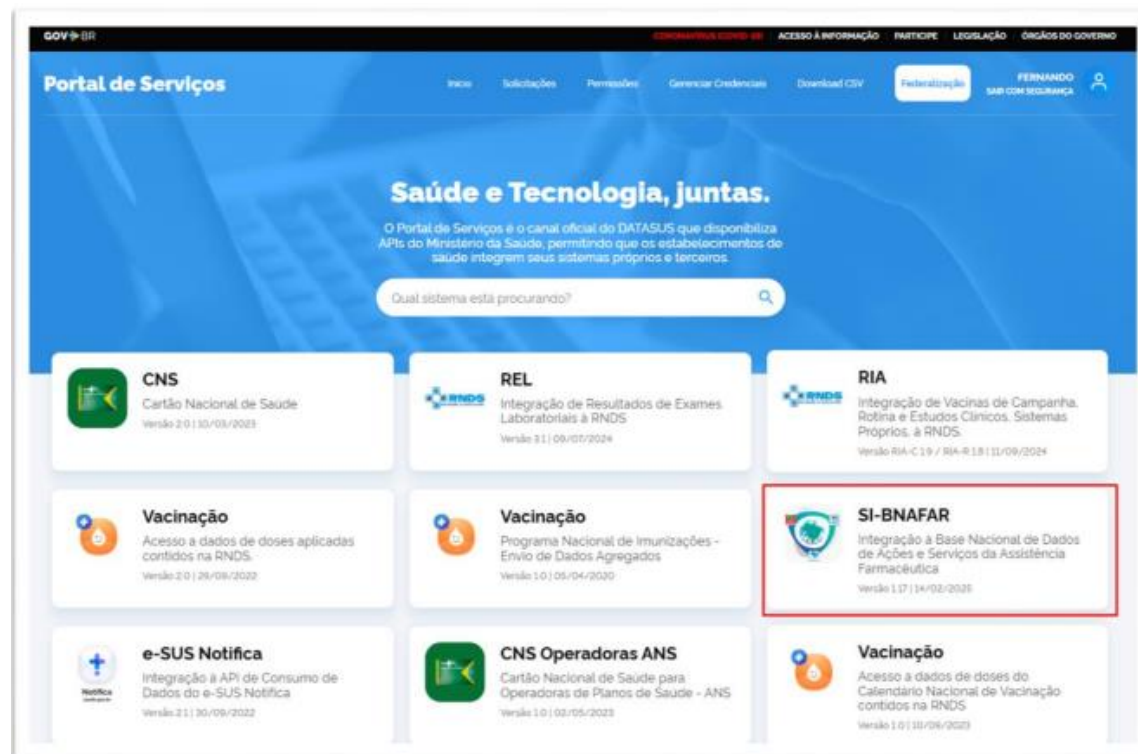


O que é o SI BNAFAR e qual a diferença em relação ao antigo SOA BNAFAR?

- ❖ O SI-BNAFAR (Serviço de Integração da Base Nacional de Dados de Ações e Serviços da Assistência Farmacêutica) é a nova versão do serviço de interoperabilidade que substitui o SOA BNAFAR. Entre as principais mudanças, destacam-se:
 - ❖ Novo modelo de dados, disponível no manual de integração do SI-BNAFAR.
 - ❖ Nova periodicidade de envio das informações, agora realizada diariamente **no formato D-1**, garantindo maior agilidade e precisão na atualização dos dados.
 - ❖ Adoção da Ontologia Brasileira de Medicamentos (OBM) como nova terminologia oficial para padronização da nomenclatura de medicamentos e produtos de saúde.

SI-BNAFAR - Serviço de Integração à Base Nacional de Dados de Ações e Serviços da Assistência Farmacêutica

- ❖ Ao entrar no site do SI-BNAFAR <https://servicos-datasus.saude.gov.br/>, há informações sobre o objetivo, requisitos, orientações para solicitação de acesso, informações técnicas, manual de apoio para a solicitação das credenciais, manual de integração, catálogo de código de produtos – CATMAT e perguntas frequentes



SI-BNAFAR - Serviço de Integração à Base Nacional de Dados de Ações e Serviços da Assistência Farmacêutica

Portal de serviços

https://servicos-datasus.saude.gov.br/detailhe/DxRPsAn2mh

GOV BR

Portal de Serviços

Início Solicitações Permissões Gerenciar Credenciais Download CSV

Federativo

MARCOS

SABER COM SEGURANÇA

Pesquisa

Avisos

04/04/2025 | Atualização do Manual de Integração Versão 120 e Manual de apoio para solicitação de credencial Versão 14

18/03/2025 | Atualização do Manual de Integração Versão 119

14/02/2025 | Atualização do Manual de Integração Versão 117 e Manual de apoio para solicitação de credencial

Sobre o Sistema

Contexto

Objetivo

Requisitos e Orientações para Acesso

SI-BNAFAR

Integração à Base Nacional de Dados de Ações e Serviços da Assistência Farmacêutica

Solicitar Acesso para Homologação

Última atualização

04/04/2025

Versão

120

Modelo de consumo

Web Service

Proprietário

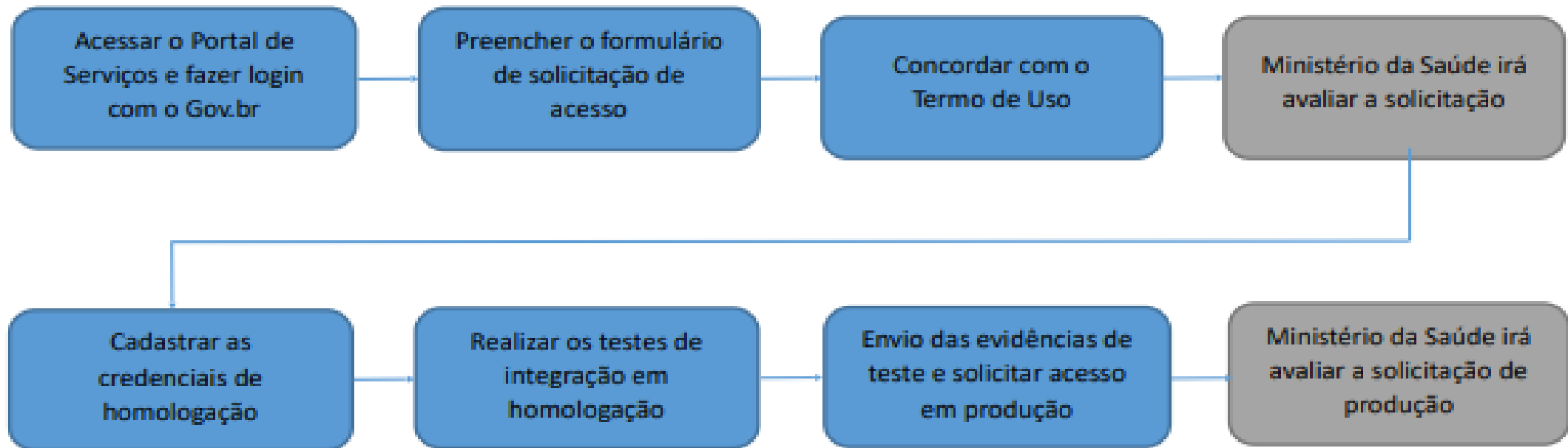
Ministério da Saúde

Sobre o Sistema

Contexto

A Base Nacional de Dados de Ações e Serviços da Assistência Farmacêutica (BNAFAR), foi

FLUXOGRAMA PARA A SOLICITAÇÃO DAS CREDENCIAIS DE ACESSO



Modelo de solicitação de credenciamento

Resumo da solicitação

Qual a origem da solicitação?

Origem
Outros

Identifique o estabelecimento cessionário

Certificado digital
CAC 1

CPNJ
Razão Social
SECRETARIA DE ESTADO DA SAUDE DE SAO PAULO

Nome fantasia

Telefone

E-mail

Endereço do estabelecimento

CEP
05.403-000

UF
SP

Município
SAO PAULO

Bairro
CERQUEIRA CESAR

Endereço

Indique o gestor responsável

CNPJ

CPF

Nome

Telefone

E-mail

Identifique o sistema solicitante

Nome
GSNET/MEDEX - 2.56

Linguagem

Arquitetura

Banco de dados

12c

Descrição

Sim

IP Fixo

Qual o tipo de equipe responsável pelo uso do serviço
Tercerizada

Quantidade de **05.000.000.000** registrados no sistema

TABELAS A SEREM ENVIADAS

✓ Posição de Estoque

Nesse serviço, os Municípios e Estados devem encaminhar os dados de estoque de cada medicamento de cada estabelecimento para o SI-Bnfar, compreendendo as farmácias, almoxarifados e qualquer outro tipo de estabelecimento que tenha medicamento ou insumo em estoque. Minimamente, deve-se informar a posição de estoque diariamente (D-1) conforme Art. 391-D da portaria GM/MS Nº 5.713 de 9 de dezembro de 2024.

✓ Saídas

Esse tipo de dado refere-se as informações das saídas de medicamentos ou insumos da assistência farmacêutica nos estoques dos almoxarifados ou farmácias, como nos casos de distribuição ou perdas. **A entrega do medicamento ao paciente (dispensação) não deve ser informada como uma Saída. Esse tipo de ação deve ser informada como Dispensação.**

✓ Dispensação (Prescrição e Dispensação)

Os modelos de dados para dispensação ou fornecimento de medicamentos serão definidos em ato normativo específico

✓ Tabelas que foram descontinuadas (para envio das informações)

✓ Entradas

✓ Avaliação (CEAF)

✓ Prazo para Estados e Municípios interoperarem é 120 dias **(a partir de 17/02/2025 ou seja, 17/06/2025)**

PERGUNTAS FREQUENTES QUE CONSTAM NO SITE DO SI-BNAFAR:

- **Quem já possui credencial no antigo SOA BNAFAR precisa solicitar uma nova para acessar o SI-BNAFAR?**
 - Não. Os entes federados que já possuem credencial no antigo SOA BNAFAR podem manter seus acessos, sendo necessário apenas ajustar suas aplicações aos novos modelos de dados do SI-BNAFAR.
- **O que acontece com o Webservice SOAP (WSBNDAF)?**
 - O WSBNDAF foi descontinuado em 28/02/2025 para migrar para o SI-BNAFAR, os sistemas próprios que utilizavam esse serviço devem ser atualizados.
- **Onde posso encontrar informações sobre a migração do WSBNDAF para o SI BNAFAR?**
 - Um webinar foi realizado no dia 24/02/2025 para esclarecer dúvidas sobre a migração. As informações também estão disponíveis no Portal de Serviços (<https://servicos-datasus.saude.gov.br/detalhe/DxRPsAn2mh>)

PERGUNTAS FREQUENTES QUE CONSTAM NO SITE DO SI-BNAFAR:

- **O município utiliza um sistema próprio, mas não sabe diferir se é o WSBNDAF ou o SI-BNAFAR (JSON). Como identificar isso?**
 - Recomendamos que entre em contato com a equipe de Informática local para verificar se ele utiliza o Webservice SOAP (WSBNDAF) ou a API REST com credenciais de acesso do portal de Serviços. O WSBNDAF foi descontinuado em 28/02/2025, tornando obrigatória a migração para o SI-BNAFAR.
Para os municípios que já utilizam o SI-BNAFAR (anteriormente chamado SOA BNAFAR), será necessário realizar as adequações no novo modelo de dados para o envio diário (D-1)
- **Como serão feitas as dispensações de medicamentos após as mudanças?**
 - A partir da regulamentação, a dispensação de medicamentos será realizada exclusivamente através da Rede Nacional de Dados em Saúde (RNDS).
Para mais informações sobre o processo de dispensação, acesse o modelo de informação e atendimento da RNDS:
<https://rnds-guia.saude.gov.br/docs/rdm/mi-rdm/>
<https://webatendimento.saude.gov.br/>

TABELA DE PARÂMETROS

Atualmente temos a identificação de várias opções de códigos que identificam o produto, mas será pactuado outros tipos de códigos no GT da CIT no dia 09/05/2025

Tipo de Produto

Código	Descrição
B	Componente Básico da Assistência Farmacêutica
E	Componente Especializado da Assistência Farmacêutica
S	Componente Estratégico da Assistência Farmacêutica
O	Outros

ESSAS INFORMAÇÕES CONSTAM NO MANUAL DE INTEGRAÇÃO (Serviço de Interoperabilidade da BNAFAR-SUS) - Versão 1.20 – 04/2025

INFORMAÇÕES TÉCNICAS -DOCUMENTAÇÃO PARA OS INTEGRADORES

- ✓ Massa de dados para homologação (*)
- ✓ Colletion Postman (*)
- ✓ Manual de apoio para solicitação de credenciais SI Bnafar (*)
- ✓ Manual de integração (*)
- ✓ Catálogo de código de produtos CATMAT (*)
- ✓ Release notes: (*)

(*) <https://servicos-datasus.saude.gov.br/detalhe/DxRPsAn2mh>

- ✓ O que é Swagger https://swagger.io/docs/specification/v2_0/what-is-swagger/
- ✓ Swagger: <https://bnafar-api-hom.saude.gov.br/swagger-ui.html>

REDE NACIONAL DE DADOS EM SAÚDE

The screenshot shows the homepage of the DATASUS Services Portal. The main heading is "Saúde e Tecnologia, juntas." followed by a description of the portal's purpose. A search bar is present with the placeholder text "Qual sistema está procurando?". Below this, there is a grid of six service cards:

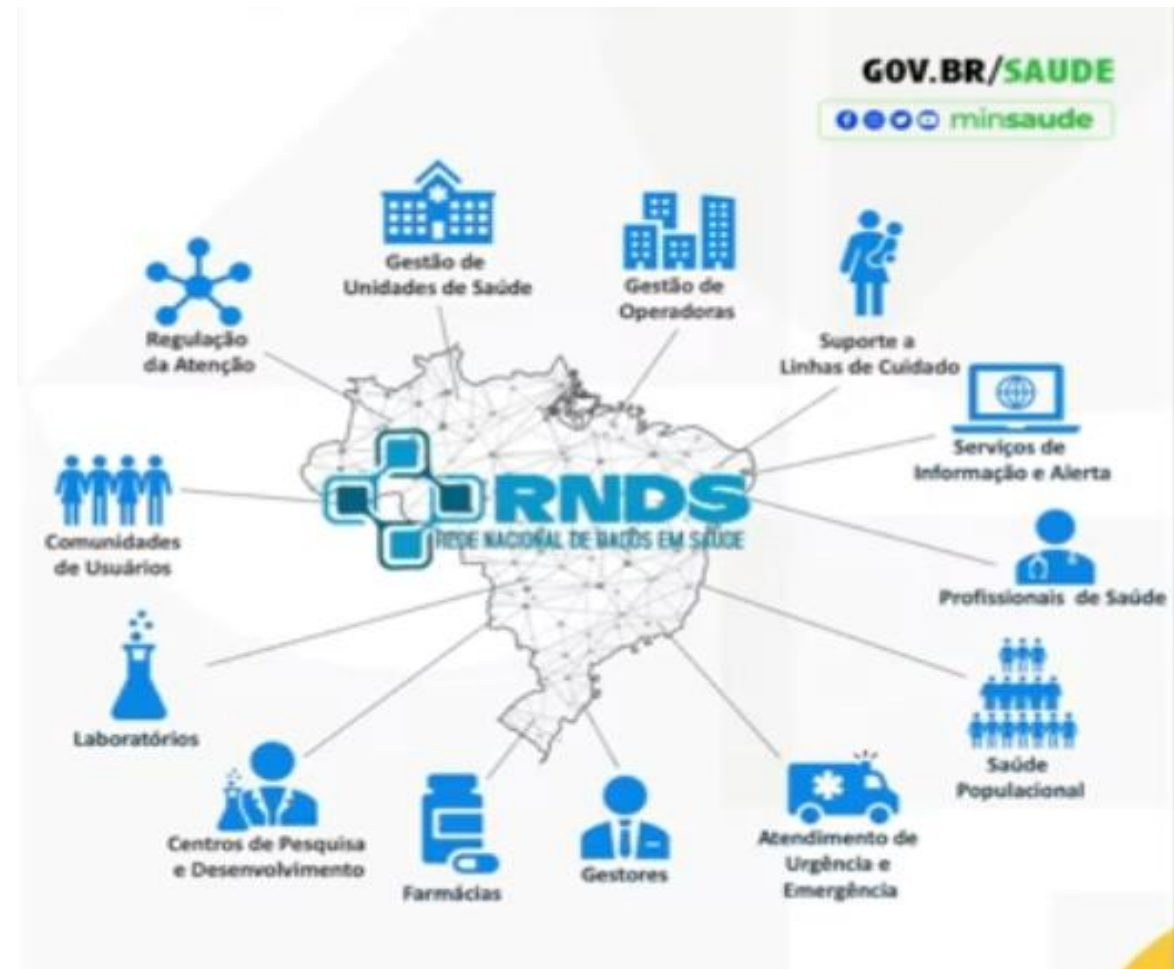
- CNS**: Cartão Nacional de Saúde, Versão 2.0 | 10/03/2023
- REL**: Integração de Resultados de Exames Laboratoriais à RNDS, Versão 3.1 | 09/07/2024 (This card is circled in red in the image)
- RIA**: Integração de Vacinas de Campanha, Rotina e Estudos Clínicos, Sistemas Próprios, à RNDS. Versão RIA-C 19 / RIA-R 18 | 11/09/2024
- Vacinação**: Acesso a dados de doses aplicadas contidos na RNDS. Versão 2.0 | 29/09/2022
- Vacinação**: Programa Nacional de Imunizações - Envio de Dados Agregados, Versão 1.0 | 05/04/2020
- SI-BNAFAR**: Integração à Base Nacional de Dados de Ações e Serviços da Assistência Farmacêutica, Versão 1.20 | 04/04/2025

REDE NACIONAL DE DADOS EM SAÚDE - RNDS

OBJETIVOS:

A RNDS é a Rede que conectará os atores e dados em saúde de todo o país, estabelecendo o conceito de Plataforma Nacional de Inovação, Informação e Serviços Digitais de Saúde.

Visa facilitar a interoperabilidade entre diferentes sistemas de saúde no Brasil, melhorando a continuidade do cuidado ao paciente ao permitir o acesso e compartilhamento de informações de saúde através de modelos de informação clínicas.



Links úteis:

SI-BNAFAR : https://servicos-datasus.saude.gov.br/	Dashs do COSEMS: https://portal.conasems.org.br/paineis-de-apoio/paineis/28-base-nacional-de-dados-de-acoes-e-servicos-da-assistencia-farmaceutica
<u>Dashboards do DAF/MS:</u> https://lookerstudio.google.com/u/0/reporting/8e206f41-f9a4-4b97-9a1a-bc0cdf278e5d/page/p_owc9am7i7c	<u>Link do site da RNDS:</u> https://webatendimento.saude.gov.br/
<u>Dados oficiais do CEAF :</u> http://tabnet.datasus.gov..br/cgi/tabcgi.exe?sia/cnv/qauf.def	<u>manual de envio da Dispensação RNDS:</u> https://rnds-guia.saude.gov.br/docs/rdm/mi-rdm
<u>Dashboard da posição de estoque :</u> https://opendatasus.saude.gov.br/dataset/bnafar-posicao-de-estoque	<u>Histórico do BNAFAR:</u> https://www.gov.br/saude/pt-br/acesso-a-informacao/gestao-do-sus/articulacao-interfederativa/cit/pautas-de-reunioes-e-resumos/2021/novembro/homologacao-do-webservice-soa-bnafar-webnarios-para-divulgacao-da-base-nacional-de-dados-de-acoes-e-servicos-da-assistencia-farmaceutica.pdf

Links úteis:

<p><u>webinário sobre RNDS:</u> https://www.youtube.com/watch?v=zEUuPRm5Hf0</p>	<p><u>1º webnário do SI-BNAFAR:</u> https://www.youtube.com/watch?v=sy_e3Cxn5QA</p>
<p><u>Manual do SI-BNAFAR:</u> https://mobileapps.saude.gov.br/portal-servicos/files/f3bd659c8c8ae3ee966e575fde27eb58/9be0513670f2f738cdd4e626baed6b62_o5dhn88rj.pdf</p>	<p>E-mail de dúvidas : ws.daf@saude.gov.br</p>
<p><u>Portal da Ontologia Brasileira de Medicamentos:</u> https://portal-obm.saude.gov.br/</p>	<p><u>2º Webnário do SI-BNAFAR:</u> https://www.youtube.com/watch?v=86dqu8bSrDA&t=1s</p>



OBRIGADO