



**CONGRESSO DE  
SECRETÁRIOS  
MUNICIPAIS DE SAÚDE  
DO ESTADO DE SÃO PAULO**

22ª MOSTRA DE EXPERIÊNCIAS  
EXITOSAS DOS MUNICÍPIOS

15º PRÊMIO DAVID CAPISTRANO

**SANTOS | 2026**



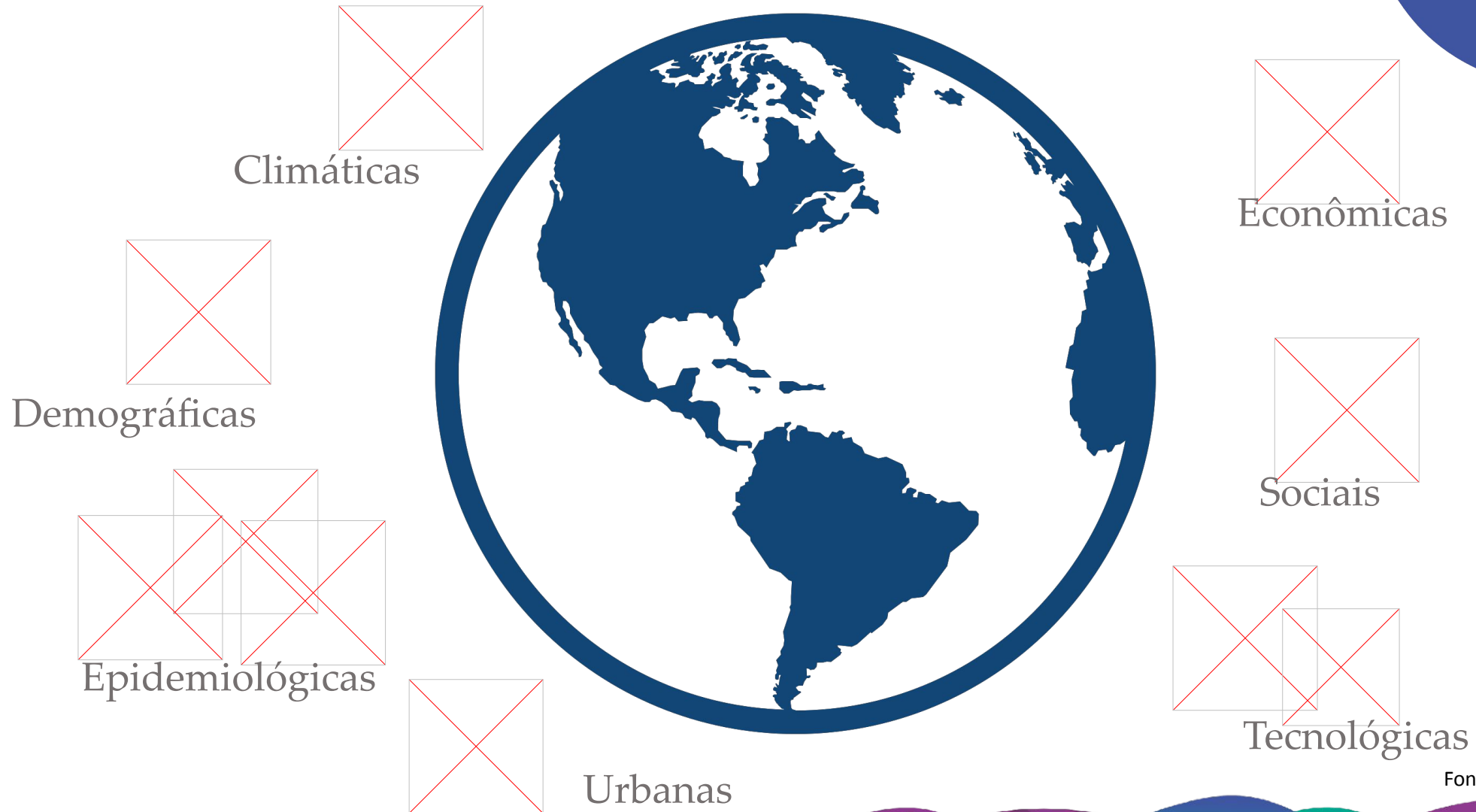
MINISTÉRIO DA  
SAÚDE

GOVERNO DO  
**BRASIL**  
DO LADO DO POVO BRASILEIRO

# **Integralidade do Cuidado à Pessoa Idosa**

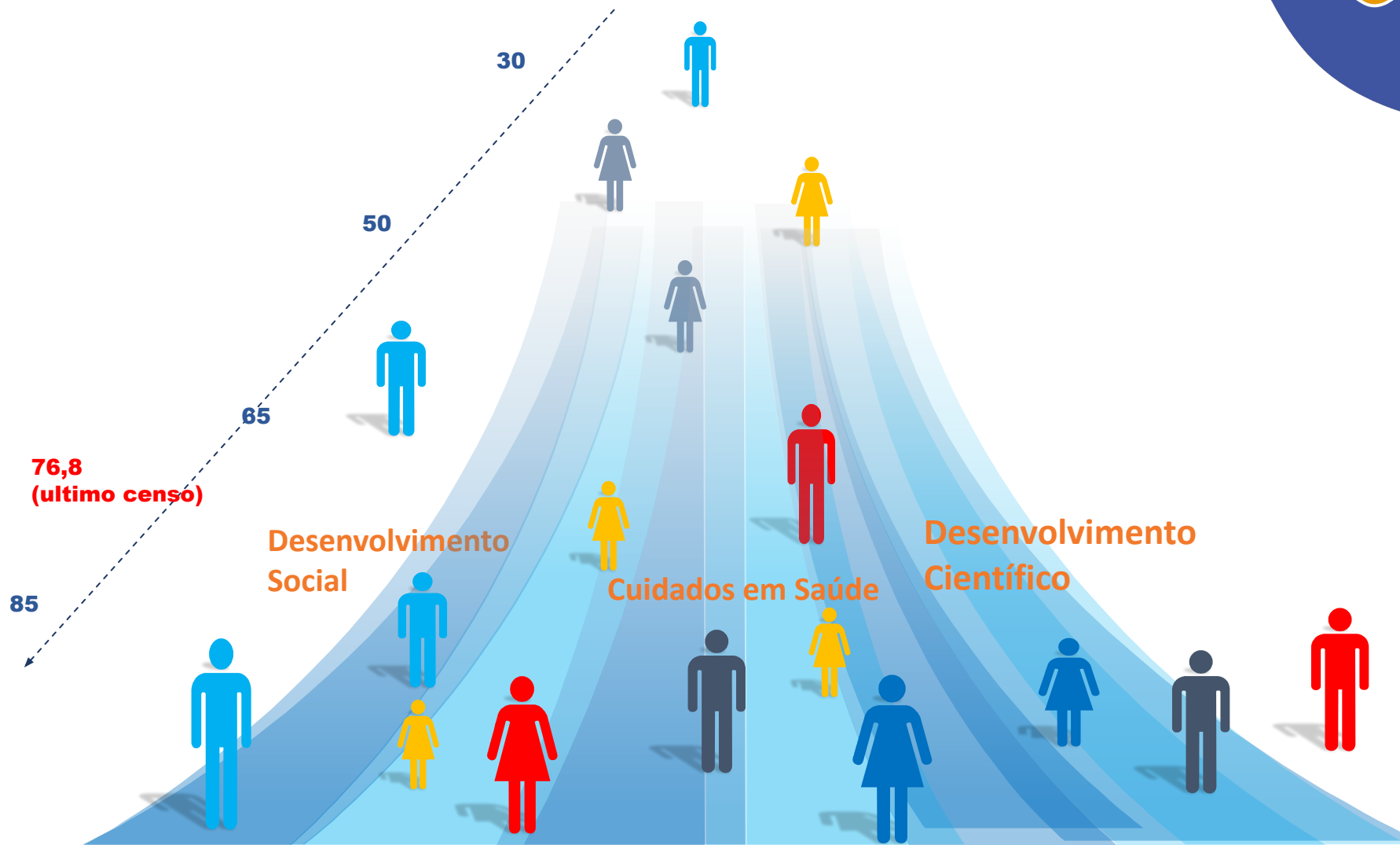
**Cristina Hoffmann**  
Consultora  
OPAS/OMS

# UM MUNDO DE TRANSIÇÕES RÁPIDAS

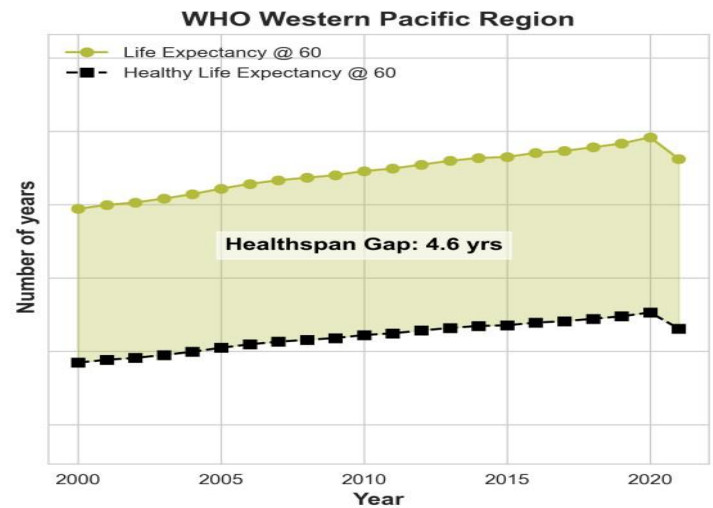
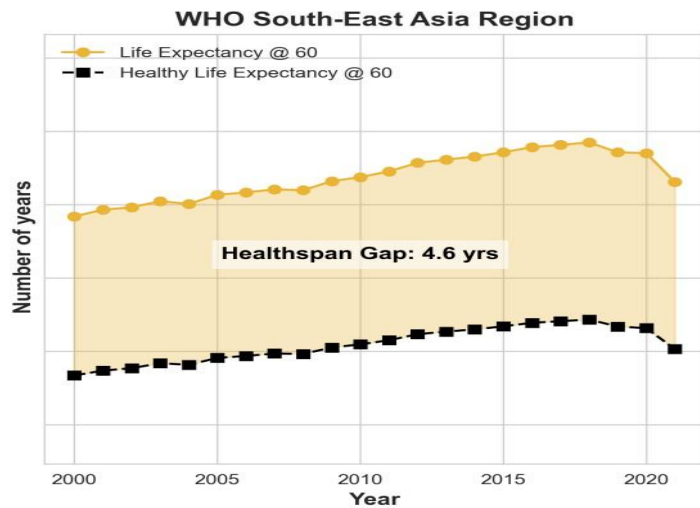
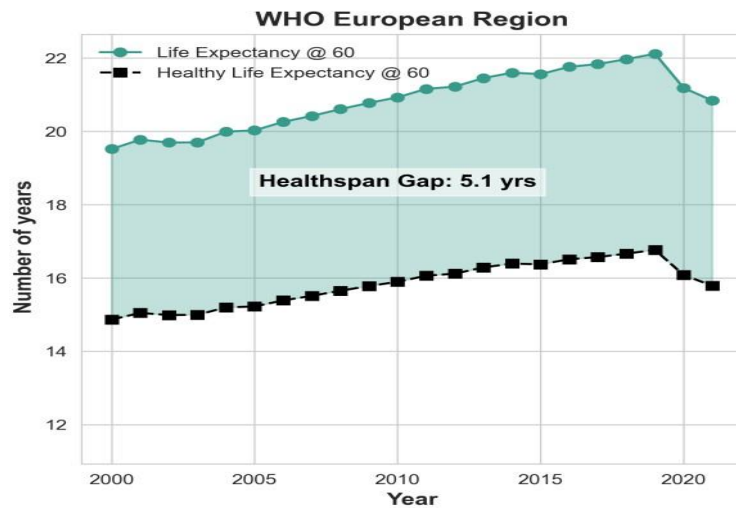
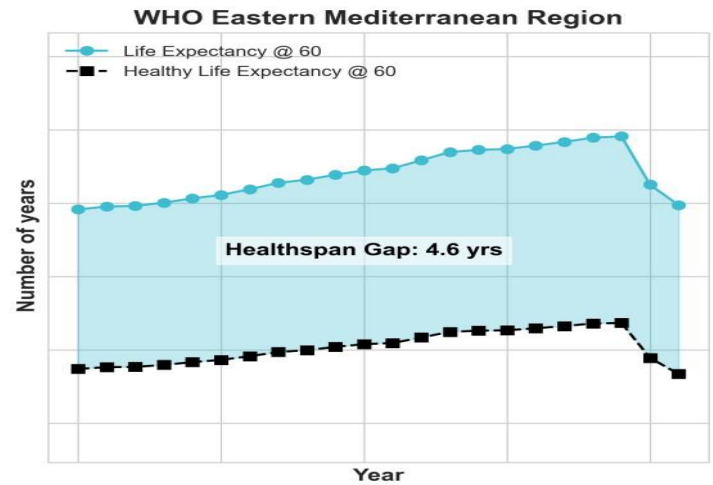
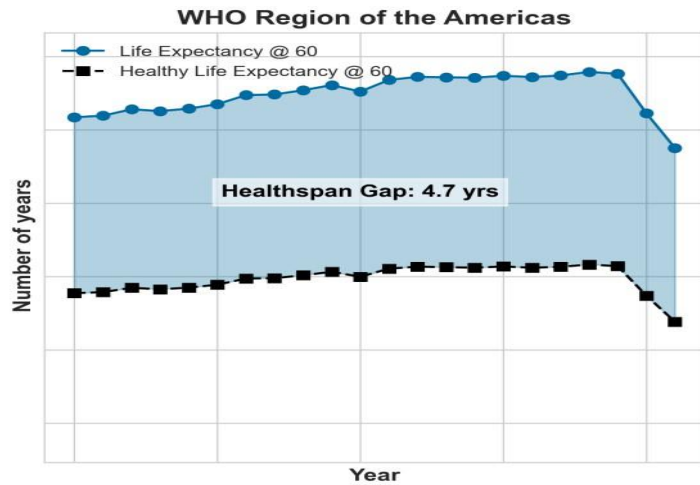
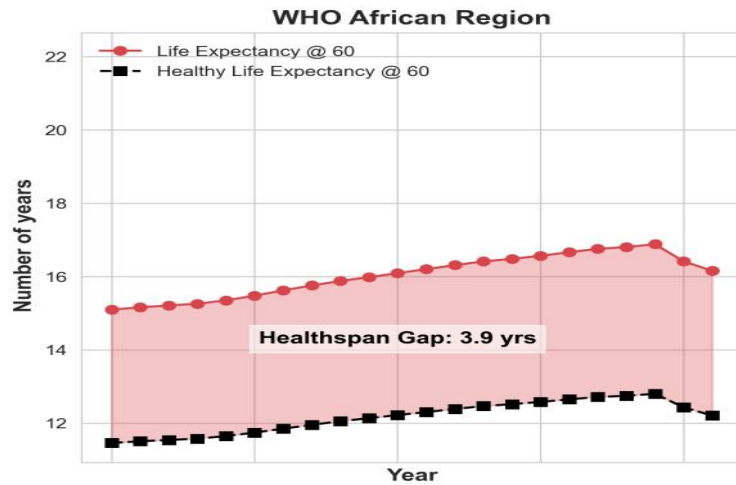


Fonte: adaptação PPT Enrique Vega

# AUMENTO DA LONGEVIDADE



# Estamos vivendo mais, mas (ainda) não mais saudáveis



# A LACUNA: EXPECTATIVA DE VIDA E A EXPECTATIVA DE VIDA SAUDÁVEL: Brasil

¿Está aumentando en el tiempo la brecha entre la Esperanza de Vida y la Esperanza de Vida Saludables ?

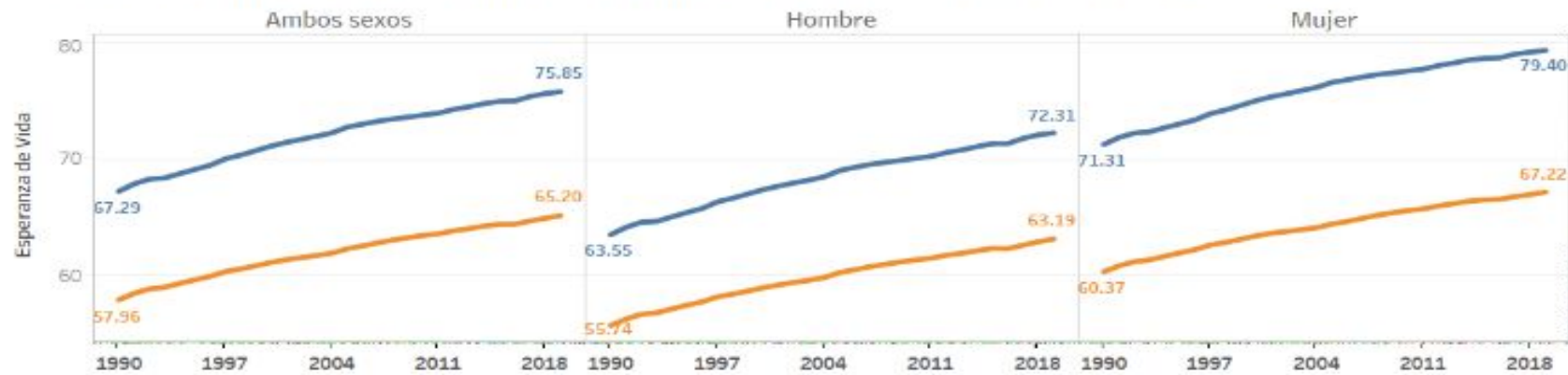
Sexo  
All

Grupo de edades  
<1 año

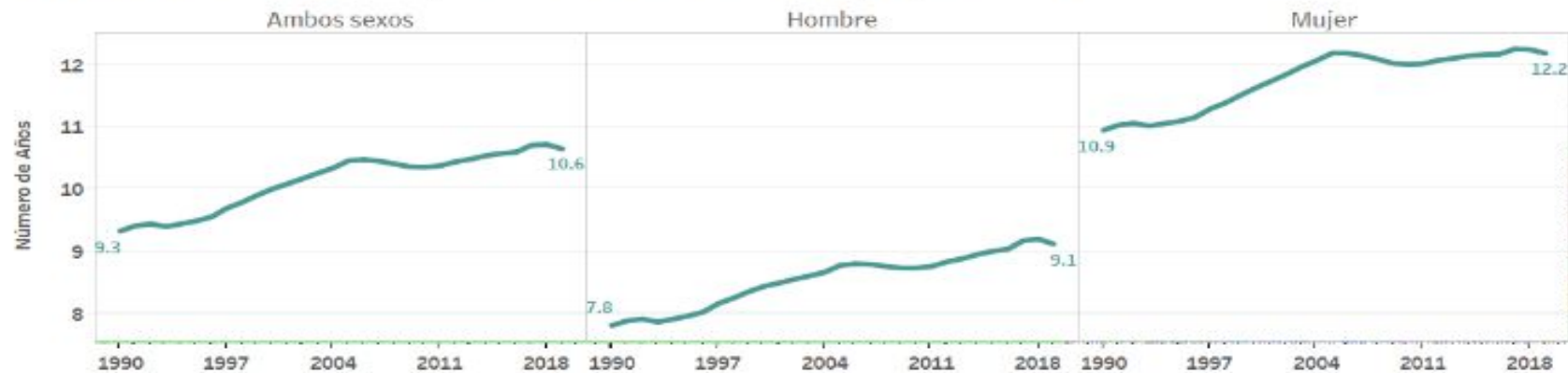
Region, subregiones y países  
Brasil

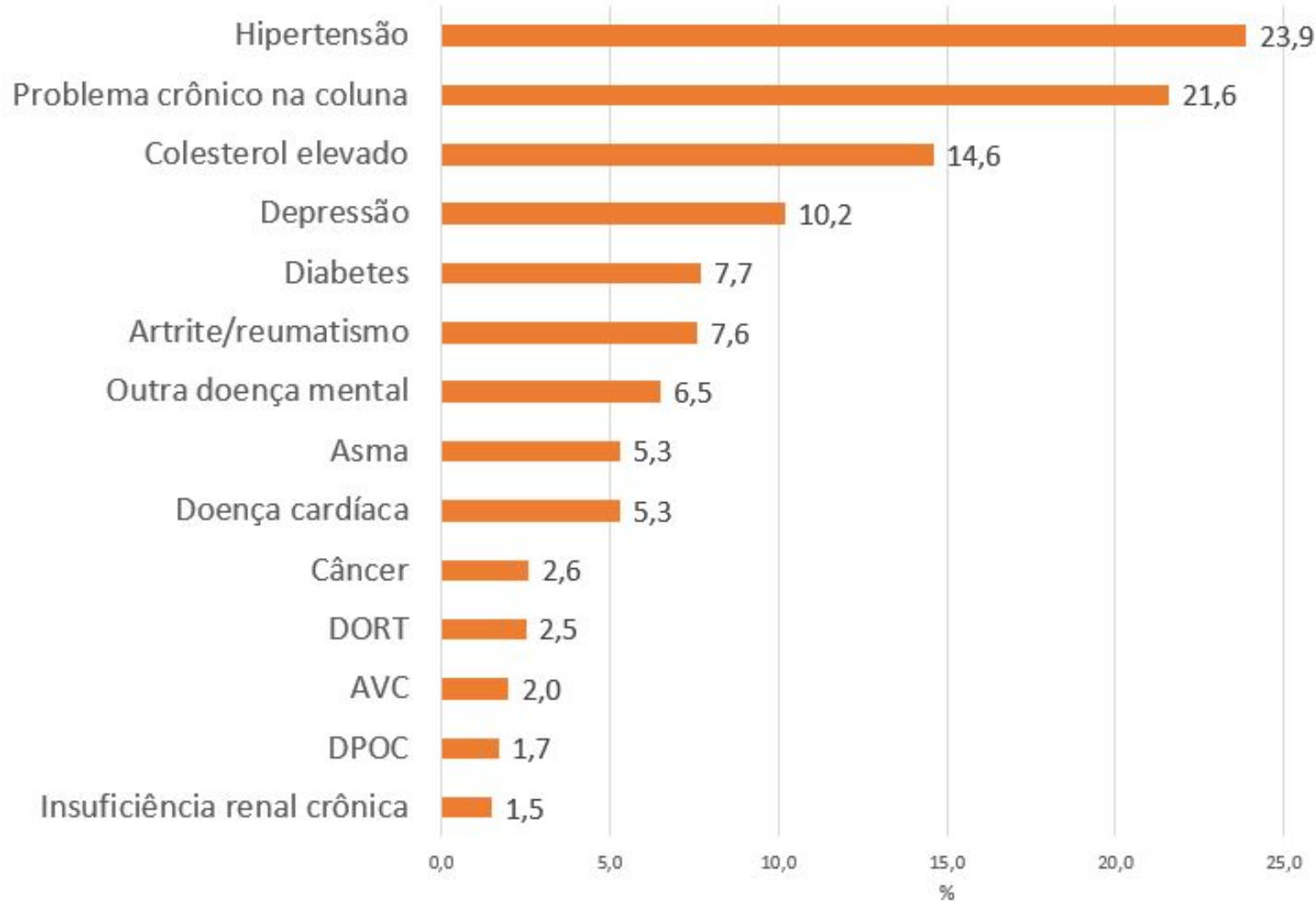
■ Esperanza de Vida  
■ Esperanza de vida saludable

Tendencia en **Esperanza de Vida** y **Esperanza de Vida Saludable** en las edades de <1 año en **Brasil** de 1990 to 2019



Tendencia de la diferencia entre Esperanza de Años de Vida Saludables y Esperanza de vida





# Prevalência de morbidades

Fonte: Projeto Multimorbidade/Banco Mundial, 2023

## Heterogeneidade do Envelhecer



# SAÚDE: Um conceito em evolução

- **Soma das capacidades** que se desenvolvem, mantêm e diminuem ao longo da vida.
- 
- **Recurso tangível** do desenvolvimento humano
- **É uma trajetória** longitudinal e dinâmica
- **As doenças determinam, mas não definem a saúde**
- **Transcende gerações**
- **O desenvolvimento socioeconômico** determina a saúde e a saúde determina o desenvolvimento socioeconômico



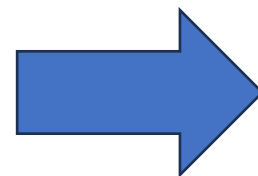
**GARANTIR O ACESSO À SAÚDE DE QUALIDADE E PROMOVER O BEM-ESTAR PARA TODOS, EM TODAS AS IDADES**

**Visão da saúde como recurso para o desenvolvimento**



# NECESSIDADE X DEMANDA EM SAÚDE

- Necessidades multidimensionais de saúde pouco reconhecidas.
- A demanda é condicionada à doença e seu manejo é pouco integrado e reativo.
- Aumento da cronicidade: O uso de serviços aumenta em todas as idades.
- Mudança geracional, seis gerações juntas pela primeira vez.
- Uma forma diferente de entender e cuidar da saúde.



Avaliação multidimensional

Foco no cuidado longitudinal

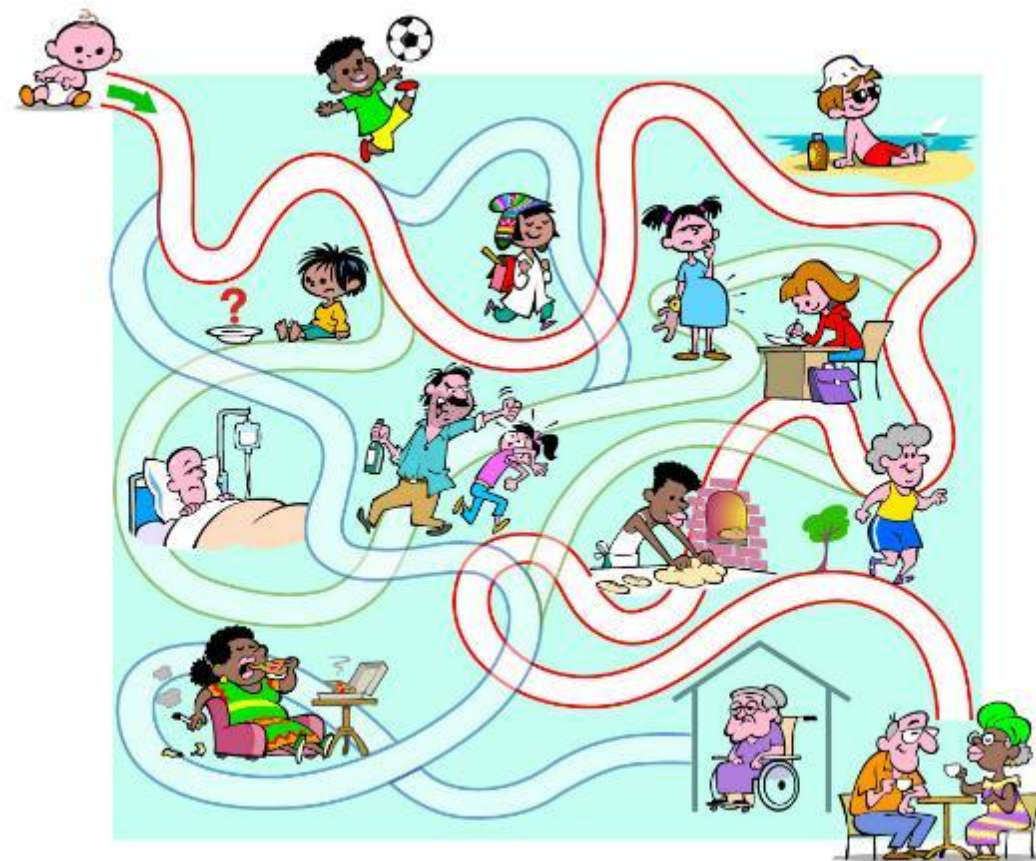
Ampliação da participação e decisão dos usuários

Resposta integrada entre APS e Atenção especializada

Inclusão de outros atores e setores no cuidado

# ENFOQUE DE CURSO DE VIDA

- Visão prospectiva da saúde e do desenvolvimento
- Inerente a toda a vida (transcende gerações)
- A saúde é expressa em trajetórias
- Existem períodos críticos e sensíveis e momentos de máxima eficácia.
- Períodos de latência e efeitos cumulativos (a ação ou a falta dela em qualquer estágio da vida será refletida mais tarde; por exemplo, baixo peso ao nascer, DCNT, imunização contra HPV)
- Relação intrínseca entre os determinantes sociais e as questões individuais ( vulnerabilidades, interseccionalidades)
- As desigualdades geram diferentes trajetórias de saúde e vice-versa
- Vidas vinculadas



# ICOPE

ATENÇÃO INTEGRADA PARA A PESSOA IDOSA

ICOPE

Integrated care for older people **handbook**

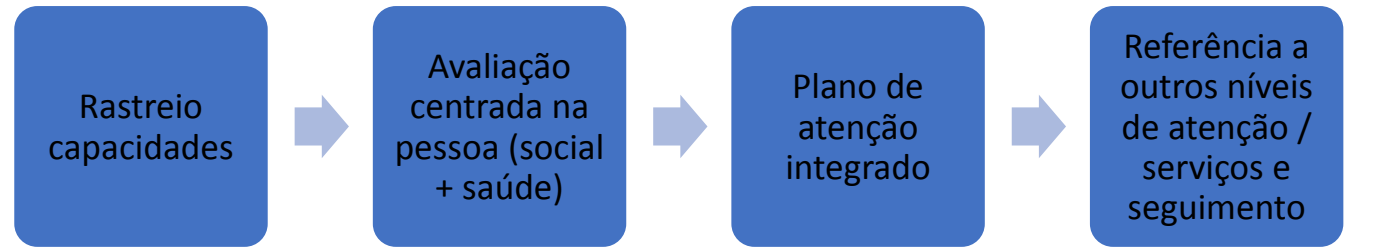
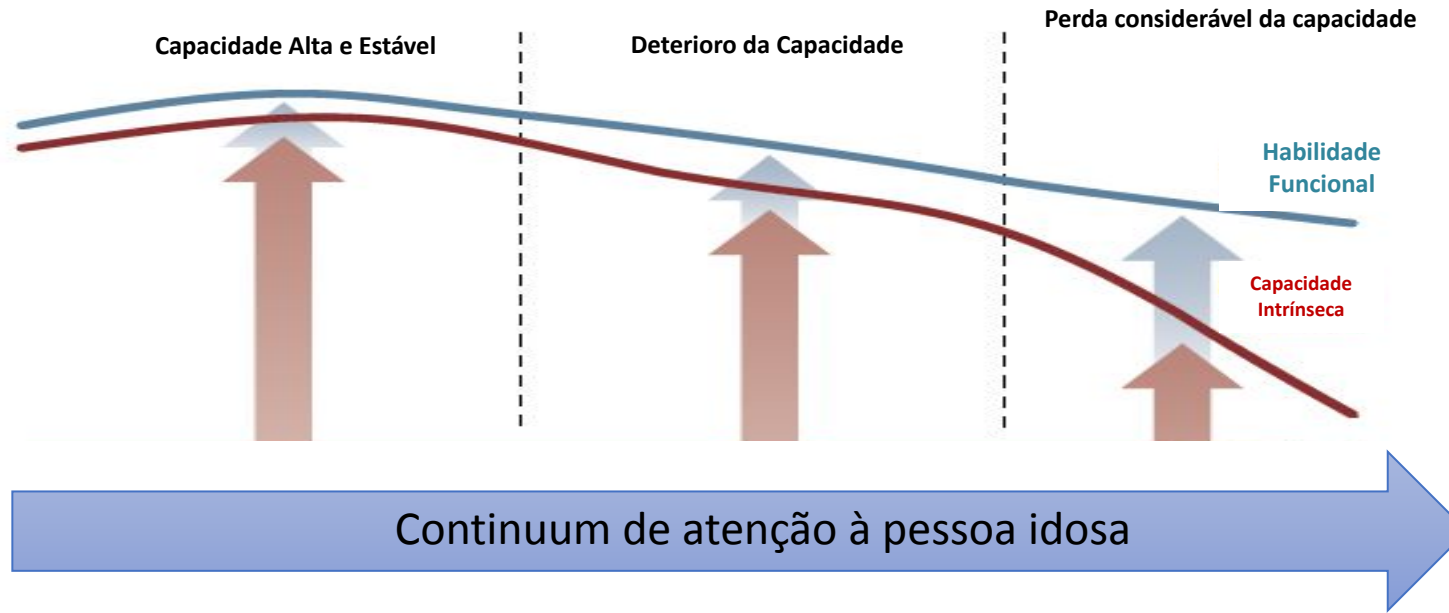
Guidance for person-centred assessment and pathways in primary care

Second edition



O cuidado integrado à pessoa idosa reflete um **cuidado contínuo** que busca apoiar a reorientar os **serviços de saúde e sociais** para um modelo de atenção coordenado e centrado na pessoa, que apoie a otimização da capacidade intrínseca e da habilidade funcional das pessoas idosas.





2 edição

ICOPE

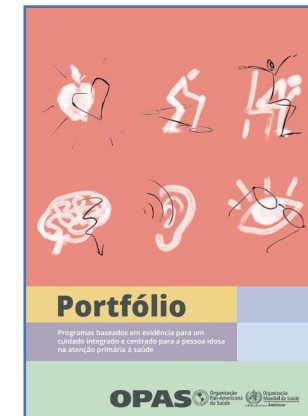
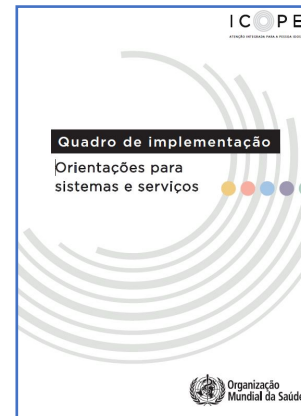
Integrated care for older people handbook

Guidance for person-centred assessment and pathways in primary care  
Second edition



**MANUAL**

Orientações sobre a avaliação centrada na pessoa e roteiros para a atenção primária



OPAS

Organização Pan-Americana da Saúde

Organização Mundial da Saúde

Organização de Estados Americanos

Organização de Países de Língua Portuguesa

**Portfólio**

Programas baseados em evidência para um cuidado integrado e centrado para a pessoa idosa na atenção primária à saúde

**OPAS** Organização Pan-Americana da Saúde

Organização Mundial da Saúde

<https://iris.paho.org/handle/10665.2/56695>

**FINGER**  
Finnish Geriatric Intervention Study to Prevent Cognitive Impairment and Disability

UNABRIDGED AUDIO EDITION - 4TH ED  
**Living a Healthy Life with Chronic Conditions**  
Self-Management of Heart Disease, Arthritis, Diabetes, Depression, Asthma, Bronchitis, Emphysema and Other Physical and Mental Health Conditions

**A MATTER OF BALANCE**

Otago di Esercizi per Forza ed Equilibrio

inizio Programma delle Esercizi

PROGRAMA DE EJERCICIO FÍSICO MULTICOMPONENTE  
**viviFrail**

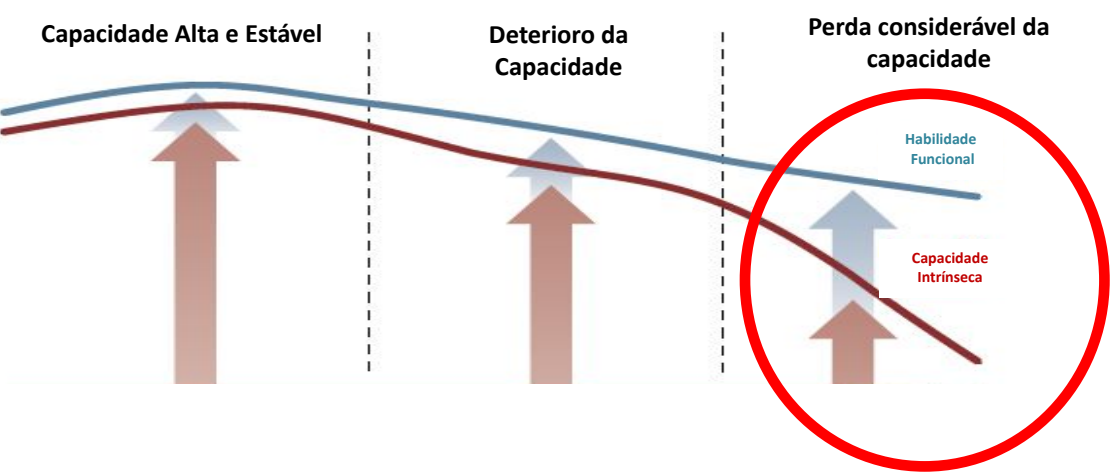
**PEARLS**  
Community-Based Depression Treatment  
Implementation Toolkit

**Diabfrail LatAm**  
Scaling up of an evidence intervention Programme in older people with diabetes and frailty in Latin America

Kate Long, RN, DrPH • Halsted Holman, MD  
David Sobel, MD, MPH • Diana Laurent, MPH  
Virginia Gonzalez, MPH • Marian Nivori, RN



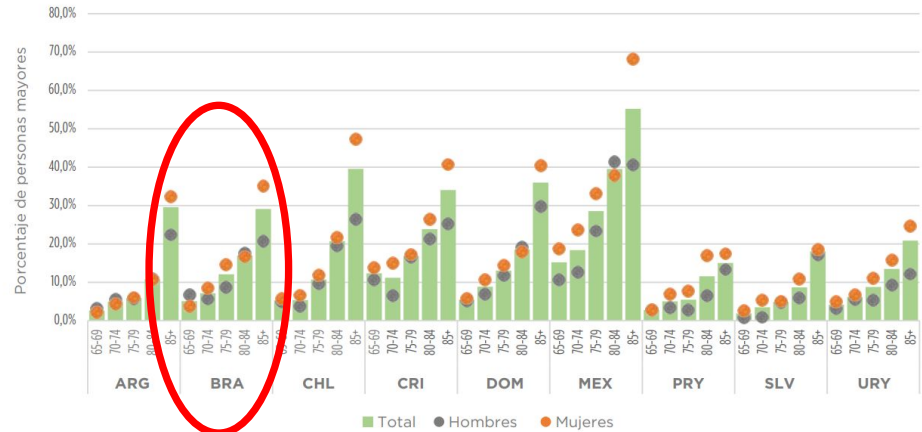
# Cuidados de longa duração: Atenção a dependência de cuidado



## Elementos chave cuidados de longa duração:

- Governança
- Financiamento sustentável
- Sistemas de informação, seguimento e avaliação
- Força laboral
- Prestação de serviços
- Inovação e investigação

**Figura 1.** Prevalência de la dependencia de cuidados entre la población de 65 años o más en países de América Latina y el Caribe, por sexo y tramo de edad, 2012-2018



- ~ 14,4 % da população 65+ da ALC é dependente de cuidados (8M). Aumento estimado de 16 % para o ano 2050.
- No Brasil, entre 2000 y 2010, a proporção de pessoas idosas com incapacidades ou deficiência aumentou de 49,6% a 63,4%.

# A Década do Envelhecimento Saudável - 2021-2030

*É um processo contínuo de otimização da habilidade funcional e de oportunidades para manter e melhorar a saúde física e mental, promovendo independência e qualidade de vida ao longo da vida.*



**1. Mudar a forma como pensamos, sentimos e agimos com relação à idade e ao envelhecimento.**



**2. Garantir que as comunidades promovam as capacidades das pessoas idosas.**



**3. Entregar serviços de cuidados integrados e de atenção primária à saúde centrados na pessoa e adequados à pessoa idosa.**



**4. Propiciar o acesso a cuidados de longo prazo às pessoas idosas que necessitem.**

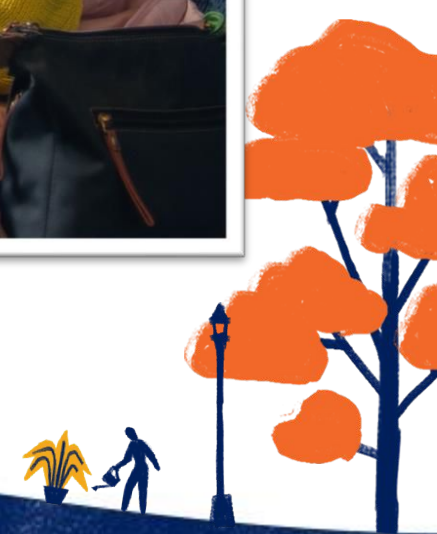




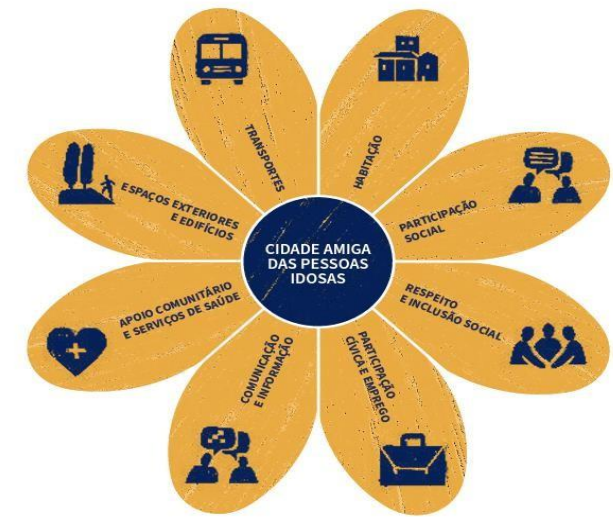
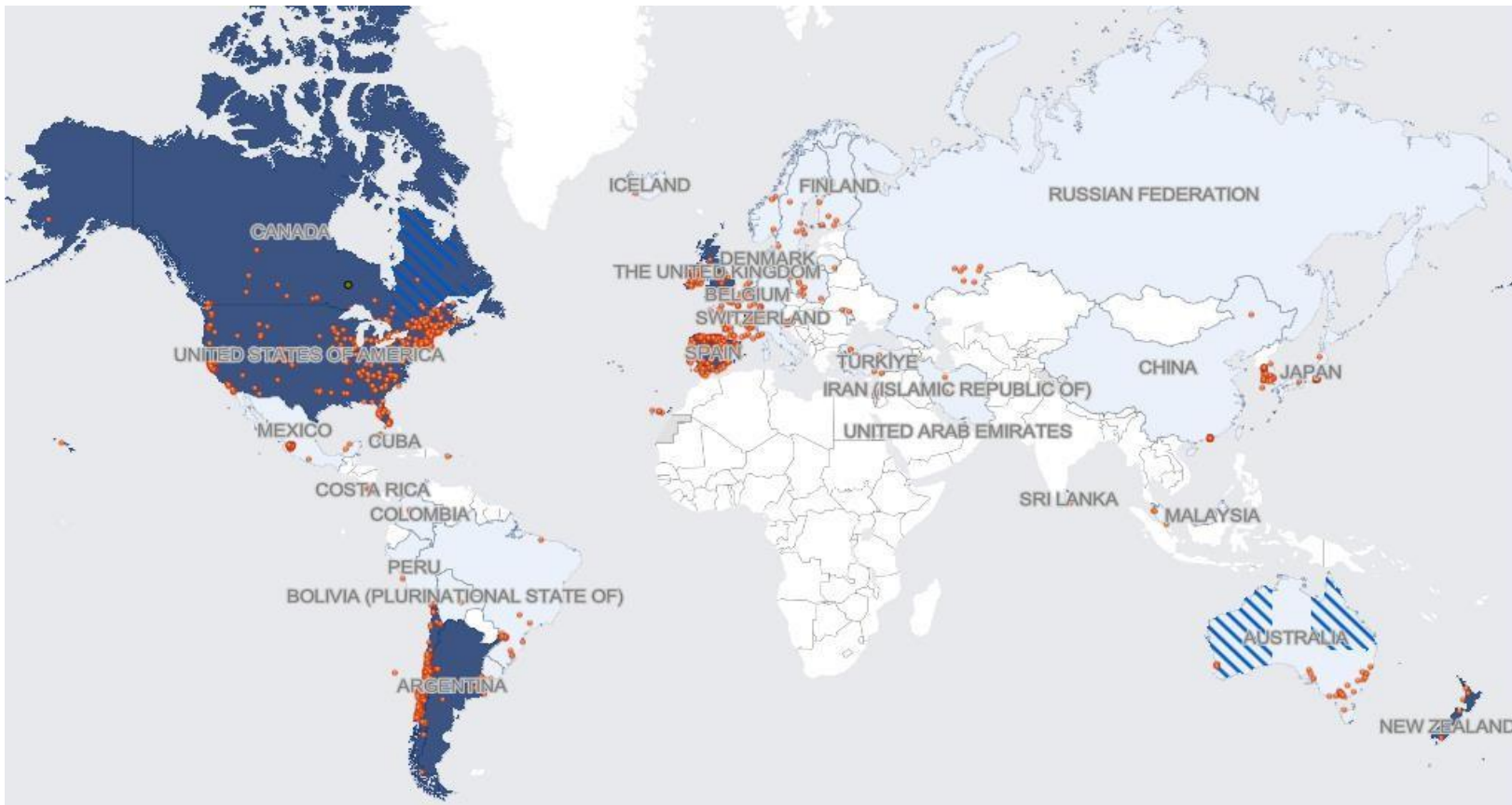
**Ambientes amigos das pessoas idosas beneficiam todas as pessoas da comunidade** eliminando barreiras físicas, sociais e promovendo a inclusão.

Não beneficiam apenas as pessoas idosas.

Melhoram a acessibilidade, abordam as desigualdades de gênero e ajuda a construir a resiliência das comunidades face a emergências.



Os benefícios são demonstrados pela Rede Global da OMS pelas Cidades e Comunidades Amigas das Pessoas Idosas, com mais de 1700 membros em mais de 60 países, todos comprometidos em se tornarem mais amigos das pessoas idosas.



Saiba mais sobre a Rede Global



**O Brasil na Rede**

**Brasil:**

- **69 cidades fazem parte da Rede Global. Primeira em 2015**
- **Dois programas afiliados subnacionais (Estados do Paraná e do Rio de Janeiro),**
- **E o Brasil como membro Afiliado Nacional - programa nacional afiliado à Rede Global (SNDPI - Ministério de Direitos Humanos e Cidadania)- 3º Congresso Mundial de Cidades Amigas das Pessoas Idosas**
- **Donostia San Sebastian. Espanha**

Inscrições Encerrados Tempo recorde

# *Componentes do envelhecimento saudável*





## Programa Ambientes Amigos das Pessoas Idosas

[VERSIÓN ESPAÑOL](#)

[ENGLISH VERSION](#)

[VERSÃO PORTUGUESA](#)

### Introdução ao curso

A Rede Global da OMS de Cidades e Comunidades Amigas das Pessoas Idosas tem apresentado um crescimento constante nos últimos tempos, especialmente na Região das Américas, que representa mais da metade dos membros ativos da Rede. Nesse contexto, as cidades e comunidades interessadas em participar e as que já fazem parte da Rede precisam de ferramentas específicas para fortalecer seus programas locais e sua participação na Rede. Este curso fornece conhecimentos sobre o envelhecimento saudável e a importância dos ambientes para alcançá-lo, especialmente a partir da criação de ambientes amigos das pessoas idosas, considerando suas características e o processo de realização de ações concretas para transformar a dimensão local em que as pessoas vivem e se desenvolvem. Dessa forma, incentiva-se as cidades e comunidades a avançarem em estratégias amigas das pessoas idosas, ao mesmo tempo em que se fortalece o intercâmbio através da Rede Global.

### Propósito

O propósito do curso é fornecer a diferentes indivíduos e organizações ferramentas para a realização de iniciativas de ambientes amigos das pessoas idosas.



# Para saber mais...

**OPAS** Organização Pan-Americana da Saúde / Organización Mundial da Saúde Região das Américas

INÍCIO / Envelhecimento Saudável

## Envelhecimento Saudável

Pessoas idosas saudáveis e independentes contribuem para o bem-estar de sua família e da comunidade, e descrevê-las apenas como destinatárias passivas dos serviços sociais ou de saúde é perpetuar um mito. Hoje, no entanto, o número de pessoas idosas aumenta exponencialmente, e muitas encontram-se em situações socioeconômicas complexas e incertas. Somente intervenções oportunas permitirão aumentar as contribuições desse grupo etário para o desenvolvimento social e evitar que o envelhecimento populacional se transforme em uma crise para a estrutura de saúde e de assistência social das Américas.

**O envelhecimento saudável é um processo contínuo de otimização da habilidade funcional e de oportunidades para manter e melhorar a saúde física e mental, promovendo independência e qualidade de vida ao longo da vida.**

A Década do Envelhecimento Saudável 2021-2030, declarada pela Assembleia Geral das Nações Unidas em dezembro de 2020, é a principal estratégia para a construção de uma sociedade para todas as idades. Essa iniciativa global reúne os esforços de governos, sociedade civil, agências internacionais, equipes profissionais, academia, mídia e setor privado para melhorar a vida de pessoas idosas, suas famílias e comunidades.

### Dados/Estatísticas

#### Envelhecimento saudável nas Américas

Estima-se que...

- Em 2030, 1 em cada 6 pessoas terá 60 anos ou mais.
- Em 2019, 16% da população da Região das Américas terá mais de 60 anos. A

<https://www.paho.org/pt/envelhecimento-saudavel>

Organización Pan-Americana de la Salud / Organización Mundial de la Salud Región de las Américas

# OPAS

 CAMPUS VIRTUAL DE SAÚDE PÚBLICA

INÍCIO SOBRE NÓS HELP DESK CRIAR CONTA ENTRAR

## CURSO VIRTUAL

### Desenvolvimento de competências para a atenção à saúde das pessoas idosas: ACAPEM – Nível básico - português

A Acreditação Internacional de Competências para a Atenção à Saúde das Pessoas Idosas (ACAPEM) é uma estratégia de capacitação em rede, dirigida a profissionais de saúde, com ênfase no desenvolvimento de competências que a Organização Pan-Americana da Saúde (OPAS / OMS), em conjunto com outras associações e instituições, promove na Região das Américas, para melhorar os cuidados destinados às pessoas idosas.

Está dividida em três níveis, de menor à maior complexidade: ACAPEM-Básico, ACAPEM-Intermediário e ACAPEM-Avançado.

Este é o primeiro nível (ACAPEM-Nível Básico). Os outros dois estarão disponíveis futuramente.

<https://bit.ly/CVOPAS-ACAPEM>

Organización Panamericana de la Salud / Organización Mundial de la Salud Región de las Américas

# OPS

 CAMPUS VIRTUAL DE SALUD PÚBLICA

INICIO ACERCA DE MESA DE AYUDA CREAR CUENTA INICIAR SESIÓN

## CURSO VIRTUAL

### Desarrollo de competencias en la atención de salud para las personas mayores: ACAPEM - Intermedio

ENGLISH VERSION

Introducción al curso

La clave para fomentar el envejecimiento saludable de todas las personas es optimizar su capacidad intrínseca y habilidad funcional, aun cuando el envejecimiento las reduce gradualmente, y proporcionar una atención integrada y centrada en la persona. Cuando los profesionales centran la atención en el servicio, deciden y prescriben lo que la persona necesita según sus enfermedades y las directrices del servicio. En cambio, cuando los profesionales brindan una atención integrada y centrada en la persona, no solo toman decisiones de acuerdo a las enfermedades del paciente, sino que también tienen en cuenta sus condiciones físicas, sociales y mentales, con un enfoque en las necesidades, preferencias y objetivos personales. Este abordaje permite establecer planes de cuidado y metas terapéuticas teniendo en cuenta los niveles de funcionalidad la y autonomía del paciente.

<https://campus.paho.org/es/curso/ACAPEM-Intermedio>

**OPAS**



Organização Pan-Americana da Saúde



Organización Mundial da Saúde



Década do envelhecimento saudável



# Obrigada!

Cristina Hoffmann  
[hoffmanmar@paho.org](mailto:hoffmanmar@paho.org)  
OPAS/OMS